

## 接触腐蚀！

如果使用不合适的连接元件（螺栓、螺母、垫圈等），可能产生接触腐蚀。

由于这个原因，只能使用带特殊表面涂层的连接元件。您可通过这种元件的淡绿色识别它们。

此外还有由绝缘材料制成的橡胶部件、塑料部件和粘合材料。

如果您对零部件是否可以重复利用有疑问，通常情况下请安装新的零部件。

### 警告！

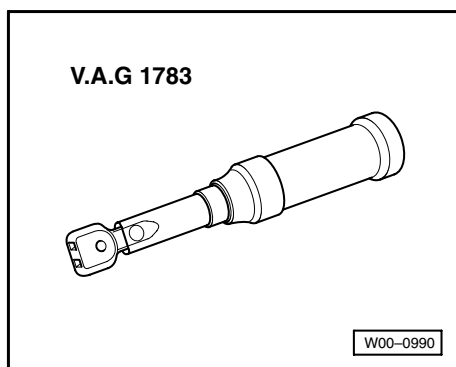
- ◆ 只能使用奥迪 **A8** 原装零部件！
- ◆ 附件必须已通过奥迪股份公司的认可！
- ◆ 由接触腐蚀造成的损坏不予保修！

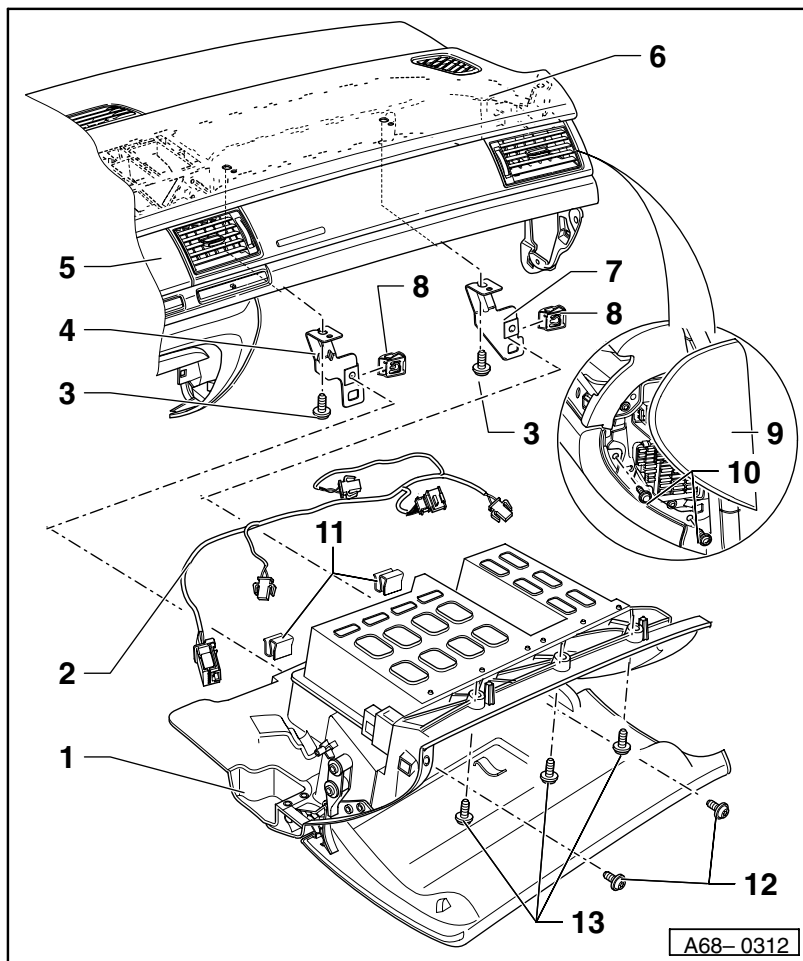
## 杂物箱 / 盖板

### 拆卸和安装手套箱

需要的专用工具和操作设备

- ◆ 扭矩扳手 V.A.G 1783

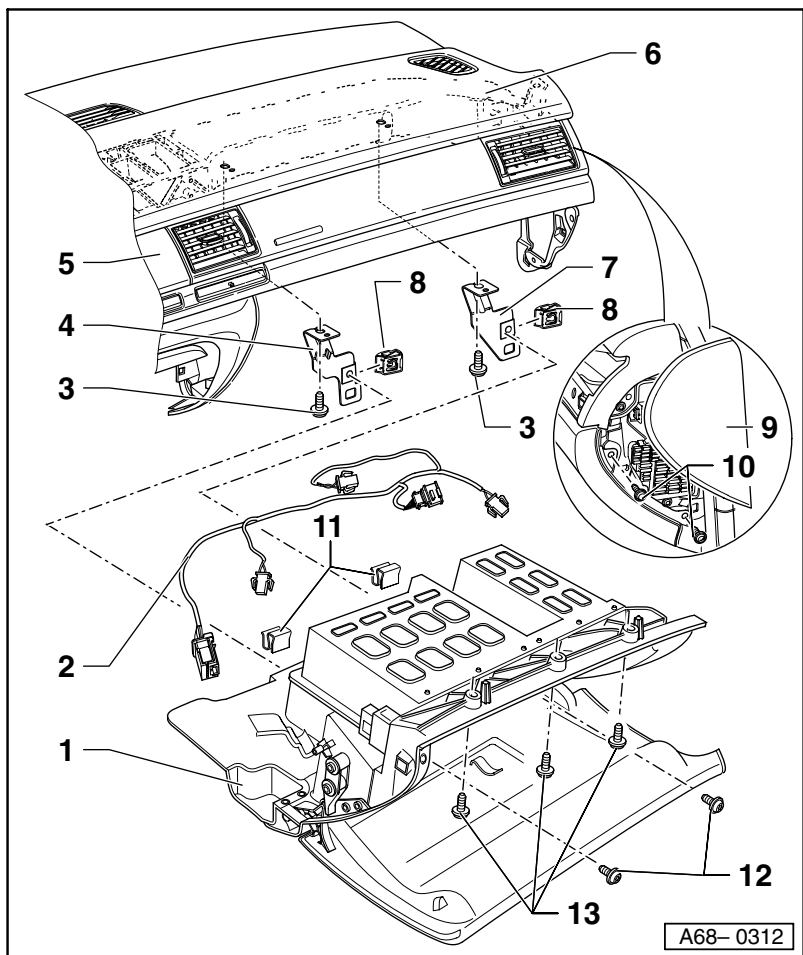




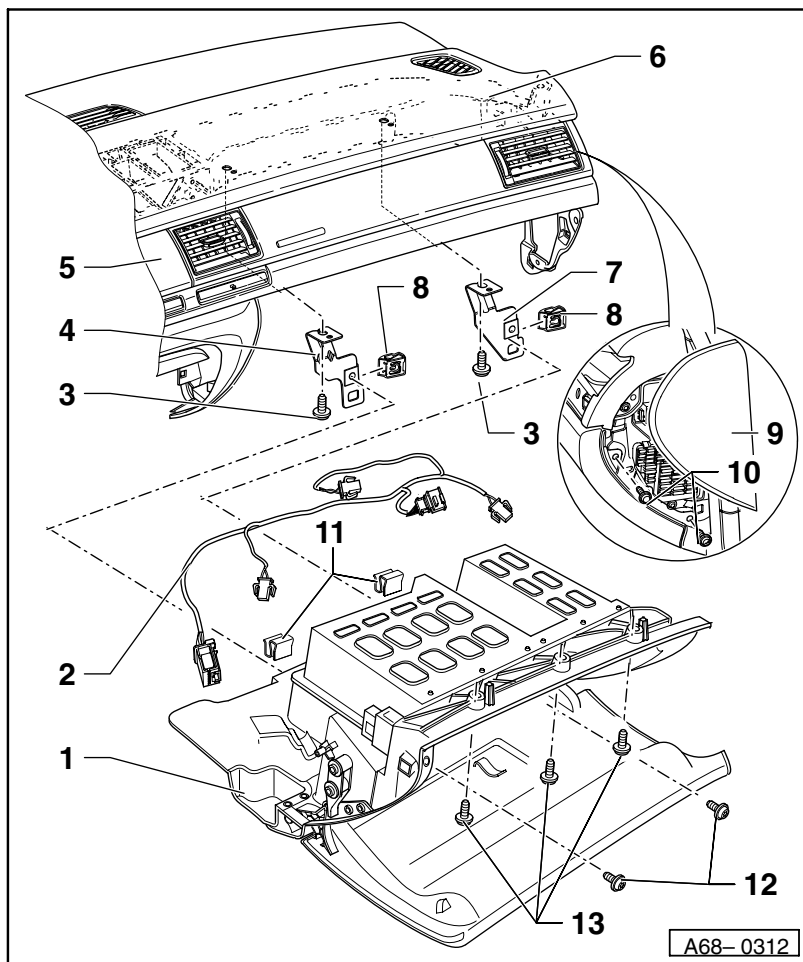
## 1 - 手套箱

### ◆ 拆卸

- 关闭点火开关。
- 将右侧仪表板护板 -9- 拆下  
⇒ 图 1。
- 打开手套箱盖板。
- 将 CD 播放器和电子行驶记录器拆下。  
⇒ 通讯; 维修分组号 91
- 旋出保险丝座区域的螺栓 -10- (2 个)。
- 从下面旋出手套箱前缘区域的螺栓 -13- (3 个)。
- 从手套箱正面旋出螺栓 -12- (2 个)。



- 脱开手套箱引线 / 导线束的插头连接 ⇒ 图 2。
- 取出手套箱。
- 必要时拆下手套箱导线束。
- 拆下用于关闭副驾驶员安全气囊的钥匙开关 ⇒ 第 69-81 页。
- 拆卸和安装手套箱盖板的制动器 ⇒ 第 68-13 页。
- 拆卸和安装脚部空间照明灯。  
⇒ 电气装置; 维修分组号 96
- 拆卸和安装手套箱照明灯。  
⇒ 电气装置; 维修分组号 96



#### ◆ 安装

安装以倒序进行。同时要注意下列事项:

- ◆ 注意插头连接必须完全卡住（可以听到卡入声）。
- ◆ 将手套箱导线束 -2- 固定到专用夹子内 ⇒ 图 3。

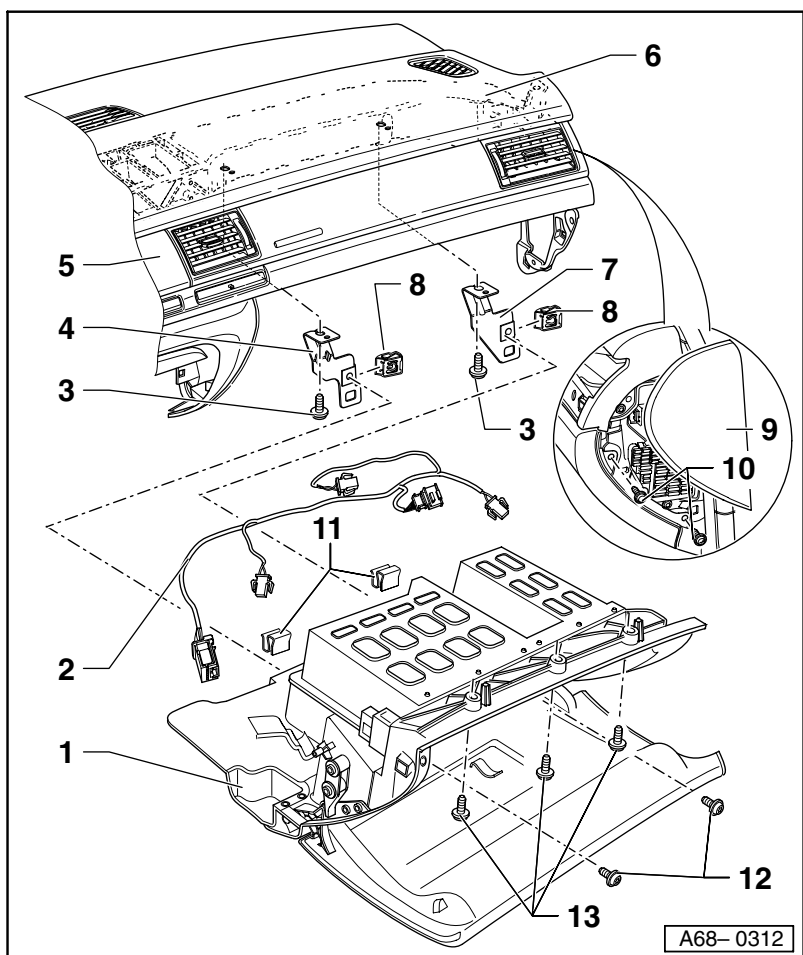
2 - 手套箱导线束

3 - 螺栓（2 个），4 Nm

4 - 左支架

5 - 仪表板

6 - 中央管



7 - 右支架

8 - 塑料螺母（2 个）

9 - 右侧仪表板护板  
◆ 拔出 ⇒ 图 1

10 - 螺栓（2 个），4 Nm

11 - 夹子（4 个）

12 - 螺栓（2 个），4 Nm

13 - 螺栓（3 个），4 Nm

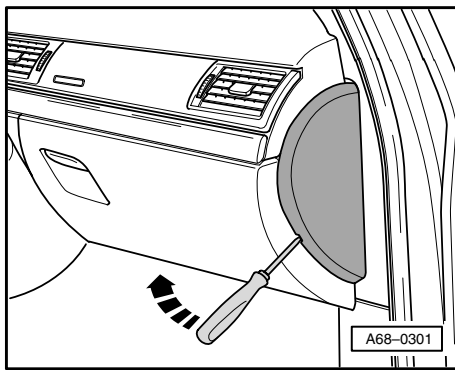


图 1 拆下右侧仪表板护板

- ◀ - 在仪表板护板的凹槽处放一把平头螺丝刀。
- 撬出仪表板护板。

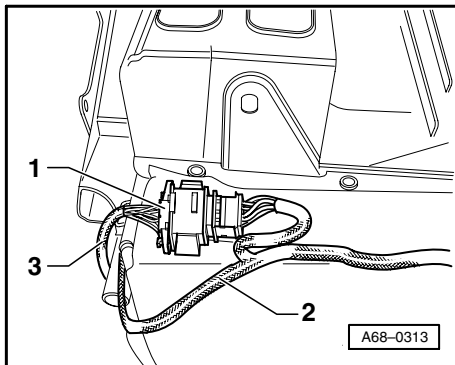


图 2 脱开手套箱引线 / 导线束的插头连接

- ◀ - 脱开插头连接 -1-。
- 2 - 手套箱导线束
- 3 - 引线

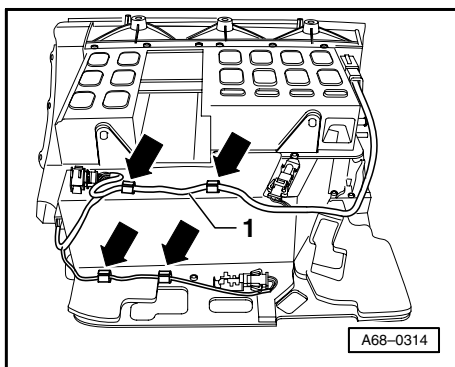
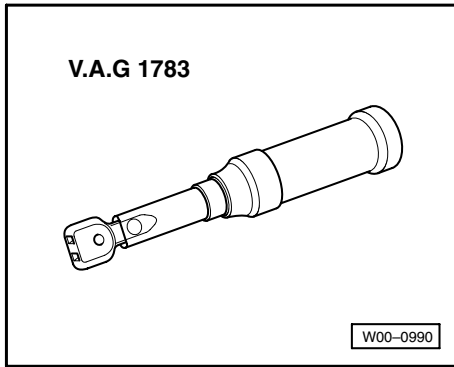


图 3 固定手套箱导线束

- ◀ - 用夹子（箭头所示）将手套箱导线束 -1- 固定。

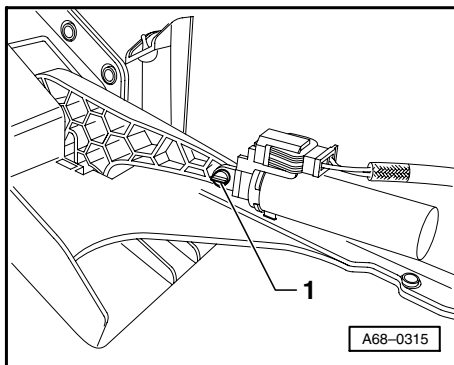


## 拆卸和安装手套箱盖板

需要的专用工具和操作设备

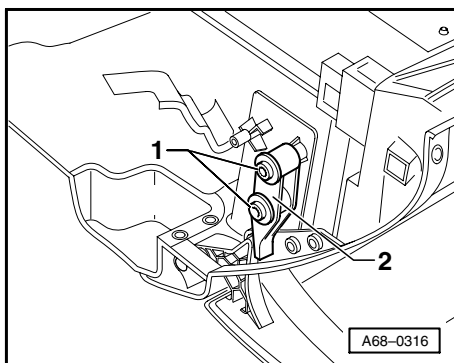
- ◆ 扭矩扳手 V.A.G 1783

68-9



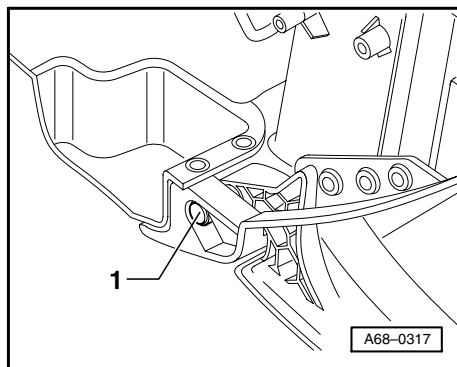
### 拆卸

- 拆下手套箱 ⇒ 第 68-2 页。
- ◀ - 在手套箱盖板的制动器上拔出铰链销 -1-。

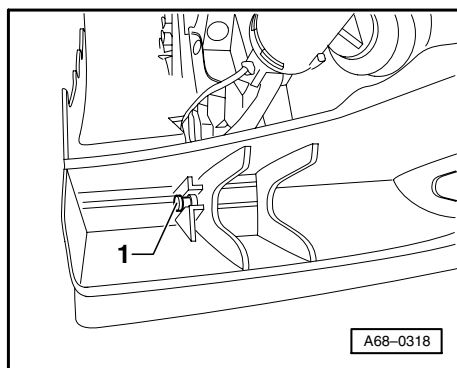


- ◀ - 旋出螺栓 1。
- 拆下止挡 -2-。
- 打开手套箱。

68-10



- ◀ - 在手套箱左侧拆下销子 -1-。

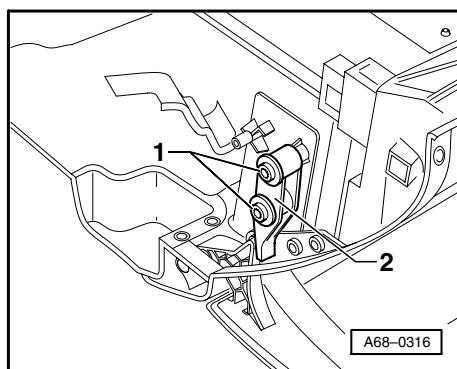


- ◀ - 在手套箱右侧拆下销子 -1-。  
- 卸下手套箱盖板。

安装

安装以倒序进行。

———— 68-11 ————



- ◀ 拧紧力矩:  
1 - 螺栓 (2 个), 2 Nm

www.car60.cc

———— 68-12 ————

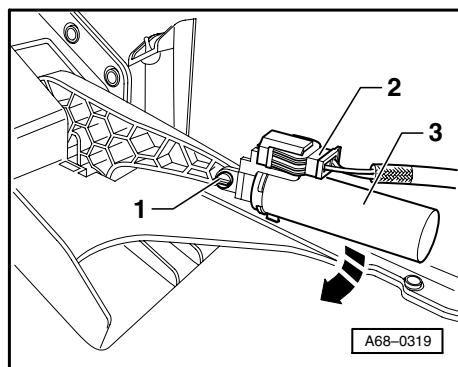
## 拆卸和安装手套箱盖板的制动器

### 拆卸

- 拆下手套箱 ⇒ 第 68-2 页。
- 打开手套箱。
- ◀ - 脱开电气插头连接 -2-。
- 拔出铰链销 -1-。
- 顺时针方向松开手套箱盖板制动器 -3- 并取下。

### 安装

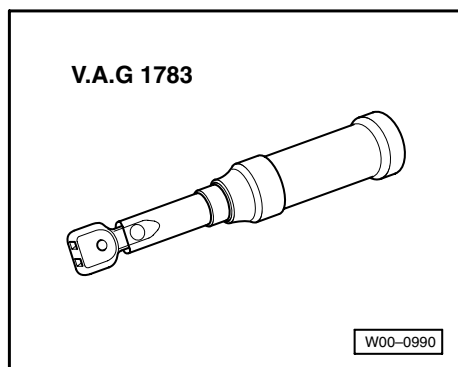
安装以倒序进行。

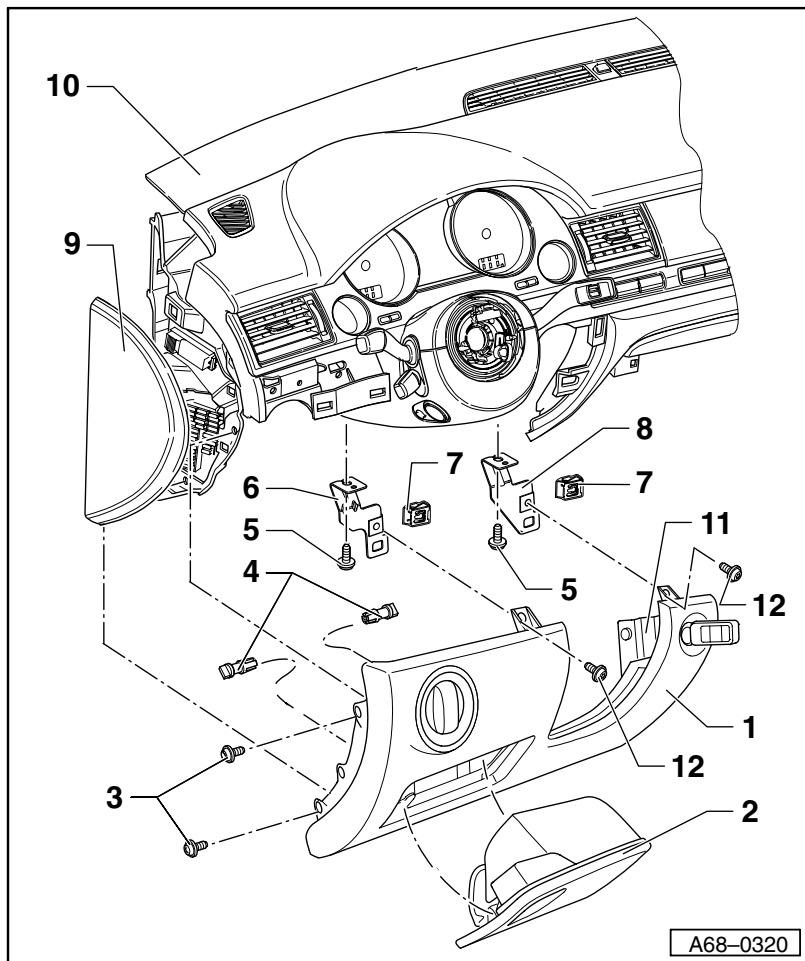


## 拆卸和安装驾驶员侧杂物箱

### 需要的专用工具和操作设备

- ◆ 扭矩扳手 V.A.G 1783

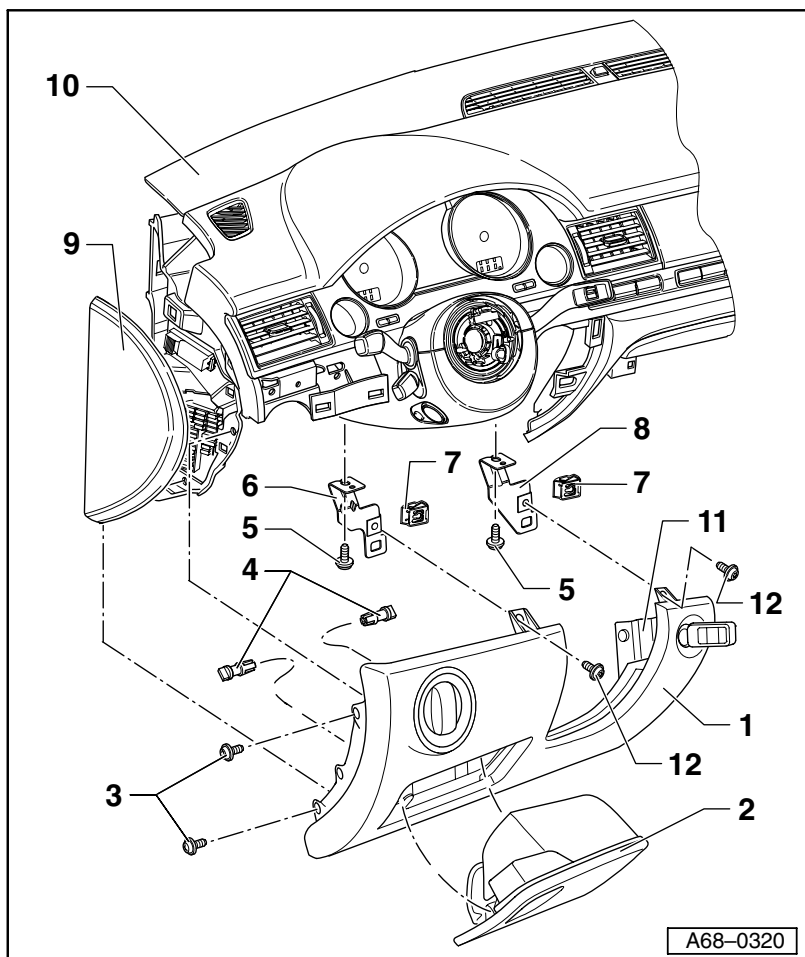




## 1 - 驾驶员侧杂物箱

### ◆ 拆卸

- 关闭点火开关。
- 将左侧仪表板护板 -9- 拆下  
⇒ 图 1。
- 拆下车灯开关。  
⇒ 电气装置；维修分组号 96
- 拔出左侧饰板 ⇒ 第 70-57 页。
- 拔出右侧饰板连同开关端子板  
⇒ 第 70-58 页。
- 旋出螺栓 -3- (2 个)。
- 旋出螺栓 -12- (2 个)。
- 向后拉出驾驶员侧杂物箱 -1-。



- 脱开脚部空间照明和进入及起动许可开关的插头连接 -E415。
- 取下驾驶员侧杂物箱 -1-。

### ◆ 安装

安装以倒序进行。

#### 2 - 杂物盒

◆ 拆卸和安装 ⇒ 第 68-19 页

#### 3 - 螺栓 (2 个), 4 Nm

#### 4 - 铰链销 (2 个)

◆ 用于固定杂物盒

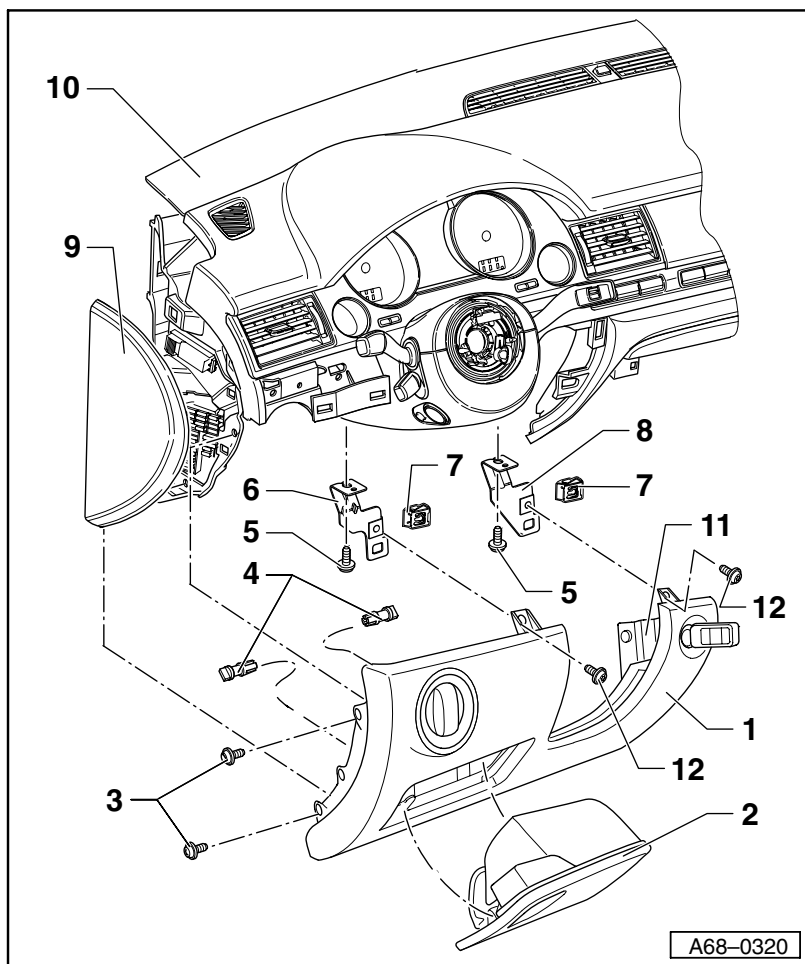
#### 5 - 螺栓 (2 个), 4 Nm

#### 6 - 左支架

#### 7 - 塑料螺母 (2 个)

#### 8 - 右调整支架





9 - 左侧仪表板护板

◆ 拔出 ⇒ 图 1

10 - 仪表板

11 - 进入及起动许可开关 -E415

◆ 拆卸和安装

⇒ 电气装置; 维修分组号 96

12 - 螺栓 (2 个), 4 Nm

68-17

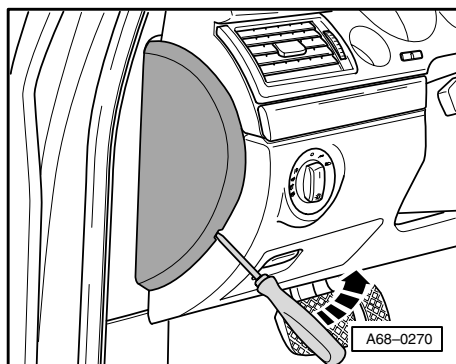


图 1 拆下左侧仪表板护板

- ▲ - 在仪表板护板的凹槽处放一把平头螺丝刀。
- 撬出仪表板护板。

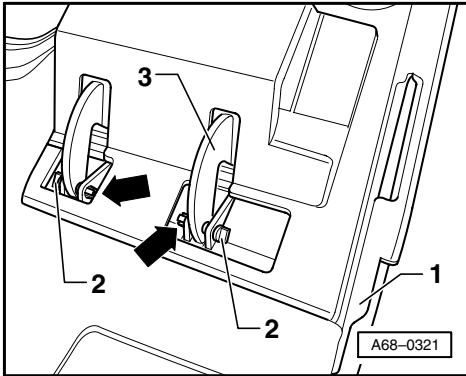
www.car60.cc

68-18

## 从驾驶员侧杂物箱中拆卸和安装杂物盒

### 拆卸

- 拆下驾驶员侧杂物箱 ⇒ 第 68-14 页。
- ◀ - 破坏铰链销 -2- 的销栓（箭头所示）。
- 从支架上拔出铰链销 -2-。
- 从驾驶员侧杂物箱 -1- 中取出杂物盒 -3-。



### 安装

安装以倒序进行。同时要注意下列事项:

- 更换螺铰链销。
- 注意铰链销必须完全卡住（可以听到卡入声）。

## 拆卸和安装转向柱开关模块饰板

### 需要的专用工具和操作设备

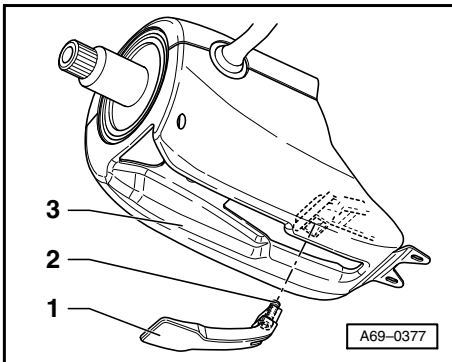
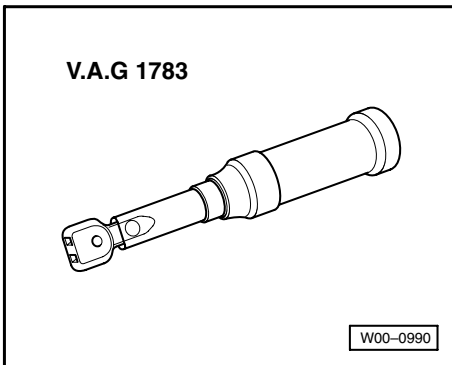
- ◆ 扭矩扳手 V.A.G 1783

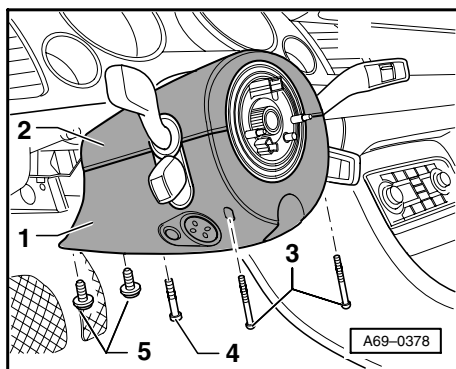
### 拆卸

- 将可调式转向柱置于最下面的位置，并拉出到止挡位置。
- 拆下方向盘 ⇒ 第 69-67 页。
- 拆下驾驶员侧杂物箱 ⇒ 第 68-14 页。

### 带机械可调式转向柱的车辆

- ◀ - 松开螺栓 -2-。
- 取下手柄 -1-。
- 3 - 转向柱饰板





以下适用于所有车辆

- ◀ - 旋出螺栓 -5- (2 个)。
- 旋出螺栓 -4-。
- 旋出 T8 星形螺栓 -3- (2 个)。

为此要使用长度至少为 90 mm 的 8 号星形螺丝刀。

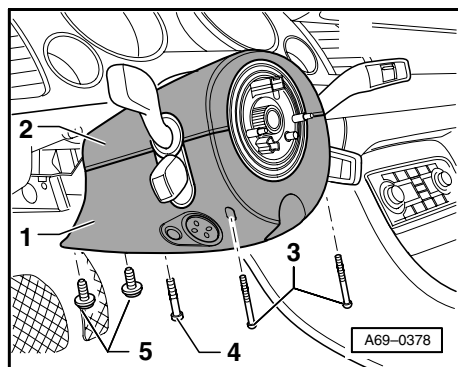
- 将转向柱开关模块上部饰板 -2- 与下部饰板 -1- 分开，并取下这两个部件。

#### 安装

安装以倒序进行。同时要注意下列事项:

- 把上部饰板挂到下部饰板的钩子上，将两者压在一起并拧紧。

68-21



#### 拧紧力矩

- 3 - 星形螺栓 T8, 0.5 Nm
- 4 - 螺栓, 4 Nm
- 5 - 螺栓, 4 Nm

操纵手柄的螺栓 (机械可调式转向柱): 3 Nm

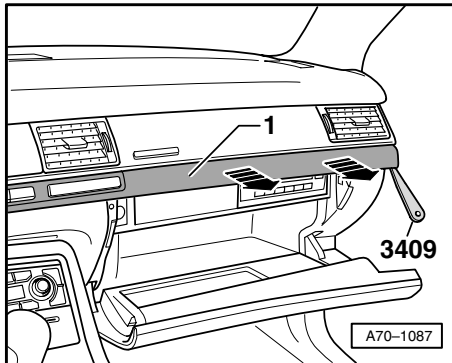
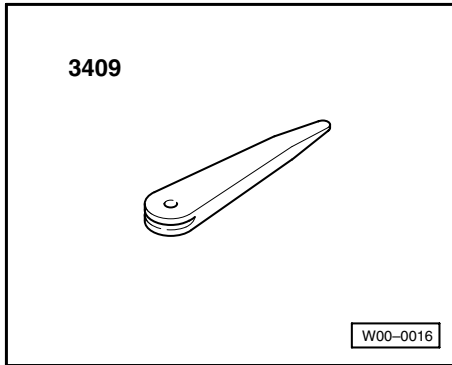
www.car60.cc

68-22

## 从右侧饰板及开关端子板上拆卸和安装杂物箱

需要的专用工具和操作设备

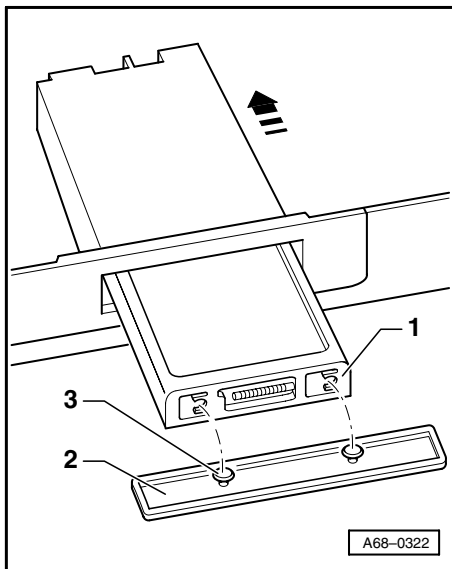
◆ 拆卸楔形件 3409



拆卸

- 打开手套箱。
- 用拆卸楔形件 3409 撬出右侧饰板连同开关端子板 -1-。
- 沿箭头方向拔下饰板。

68-23

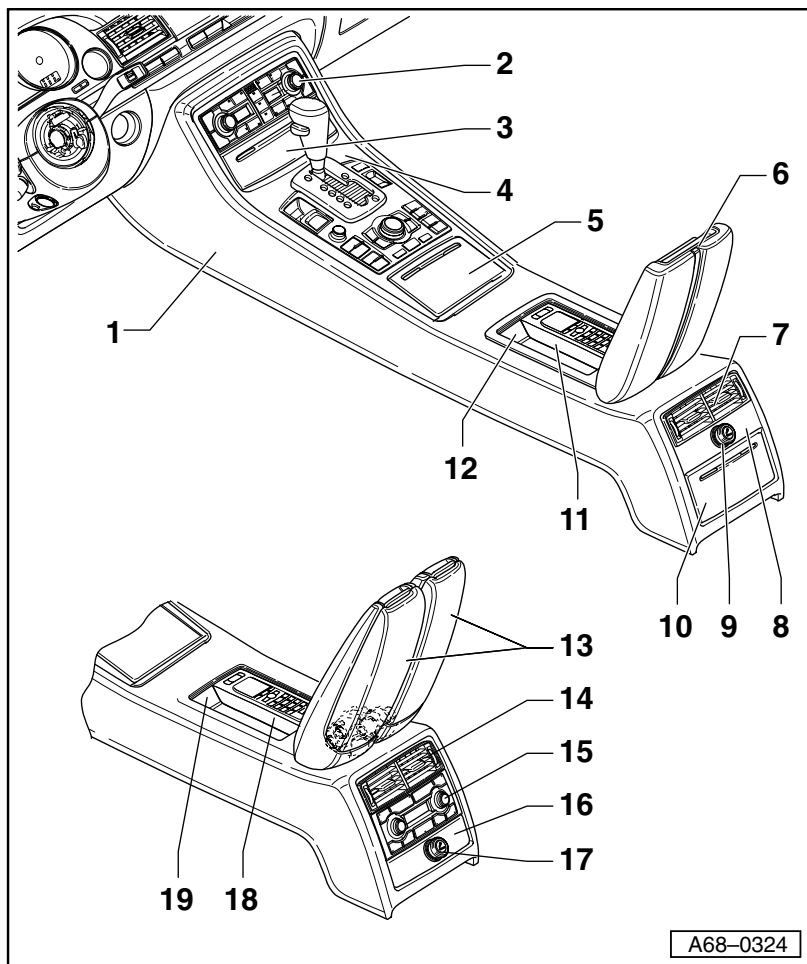


安装

安装以倒序进行。同时要注意下列事项:

- 安装饰板 -2- 时榫头 -3- 必须正确嵌入。

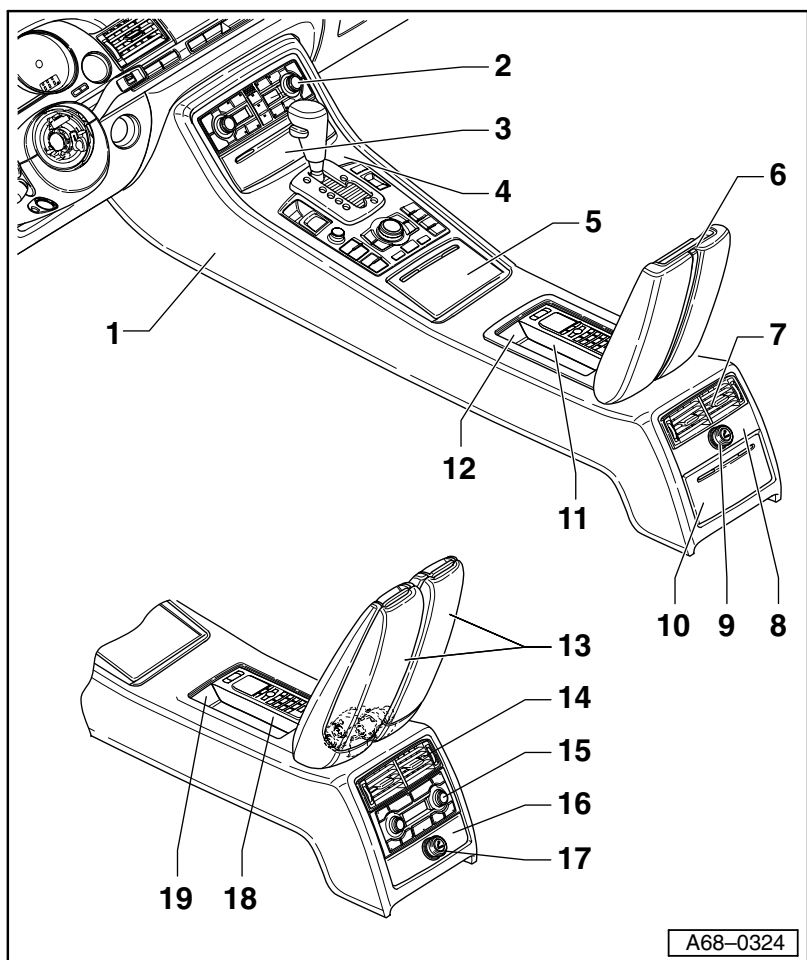
68-24



## 中控台 - 安装位置一览

- 1 - 中控台  
◆ 拆卸和安装 ⇒ 第 68-29 页
- 2 - 前部空调操作单元  
◆ 拆卸和安装 ⇒ 第 68-38 页
- 3 - 前部烟灰缸  
◆ 拆卸和安装 ⇒ 第 68-42 页
- 4 - 带多媒体装置操作单元的中控台饰板  
◆ 拆卸和安装 ⇒ 第 68-47 页
- 5 - 前部中控台杯架  
◆ 拆卸和安装 ⇒ 第 68-49 页

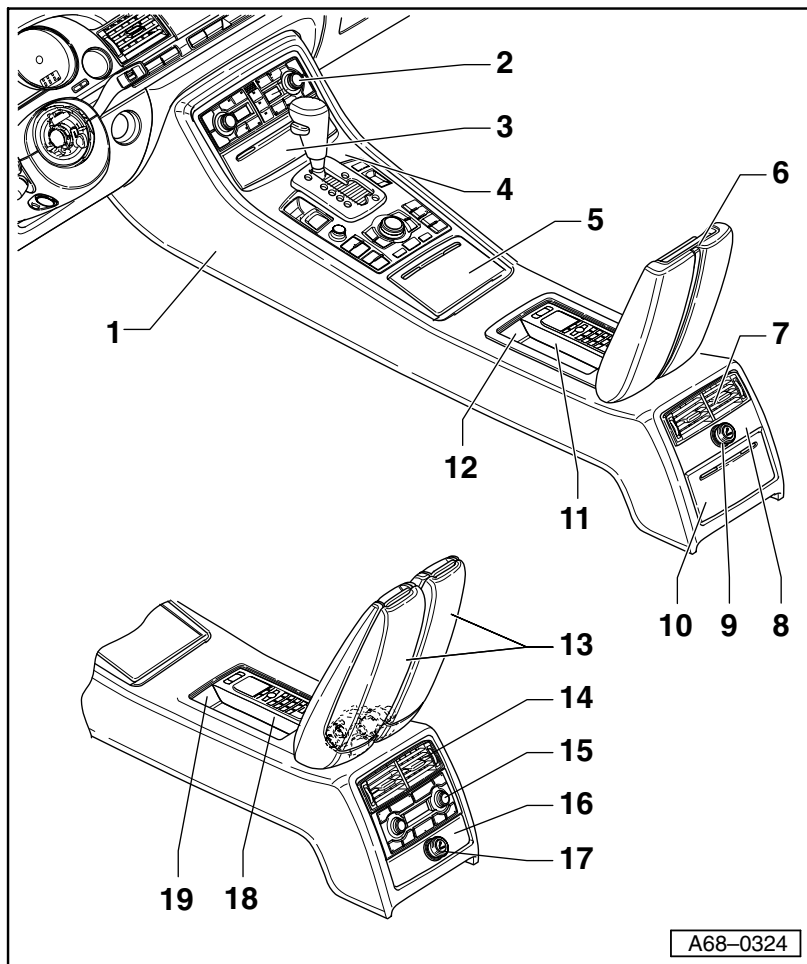
68-25



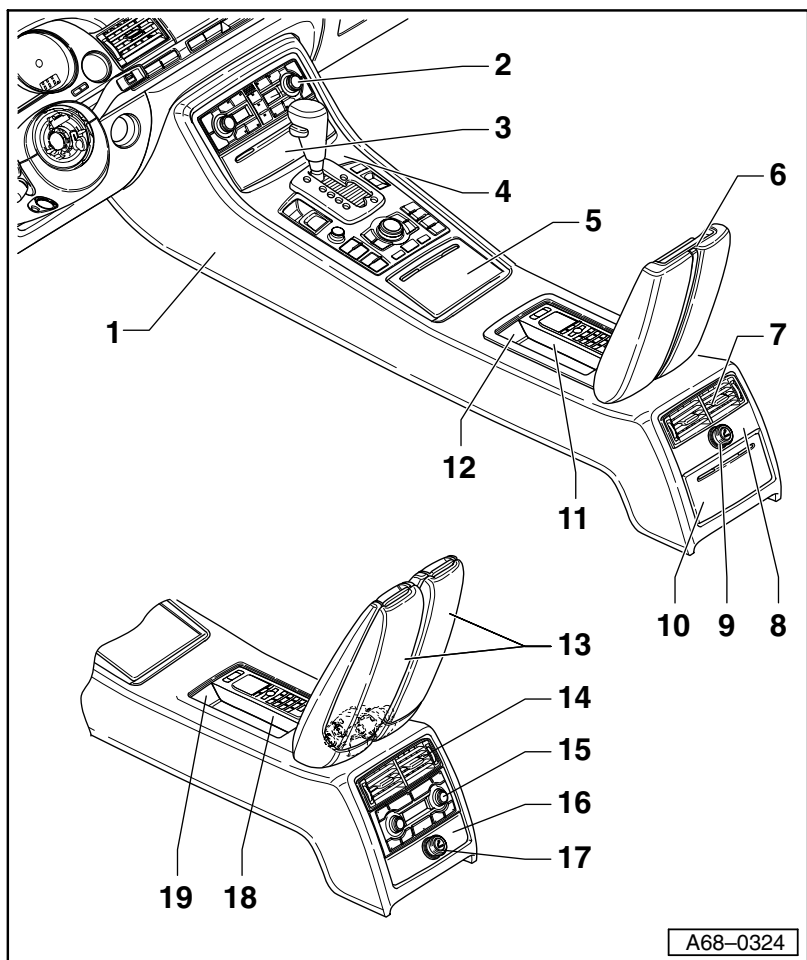
- 6 - 中间扶手，一体式  
◆ 拆卸和安装 ⇒ 第 68-74 页  
◆ 分解和组装 ⇒ 第 68-76 页
- 7 - 后座区出风口，双区空调  
◆ 拆卸和安装 ⇒ 第 68-51 页
- 8 - 后座区中控台饰板  
◆ 拆卸和安装 ⇒ 第 68-54 页
- 9 - 后部点烟器  
◆ 拆卸和安装 ⇒ 第 68-55 页
- 10 - 后座杂物箱  
◆ 拆卸和安装 ⇒ 第 68-57 页
- 11 - 话机托架  
◆ 拆卸和安装  
⇒ 通讯；维修分组号 91；电话；  
拆卸和安装话机托架

www.carinfo.cc

68-26



- 12 - 杂物箱  
◆ 拆卸和安装 ⇒ 第 68-60 页
- 13 - 中间扶手, 分体式  
◆ 拆卸和安装 ⇒ 第 68-92 页
- 14 - 后座区出风口, 四区空调  
◆ 拆卸和安装 ⇒ 第 68-62 页
- 15 - 后部空调操作单元  
◆ 拆卸和安装 ⇒ 第 68-65 页
- 16 - 后座区中控台饰板  
◆ 拆卸和安装 ⇒ 第 68-69 页
- 17 - 后点烟器  
◆ 拆卸和安装 ⇒ 第 68-67 页



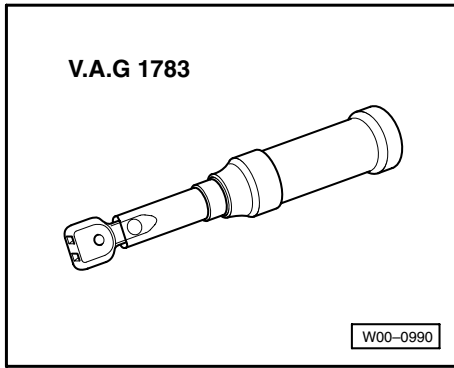
- 18 - 话机托架  
◆ 拆卸和安装  
⇒ 通讯; 维修分组号 91; 电话;  
拆卸和安装话机托架
- 19 - 杂物箱  
◆ 拆卸和安装 ⇒ 第 68-70 页

www.car60.cc

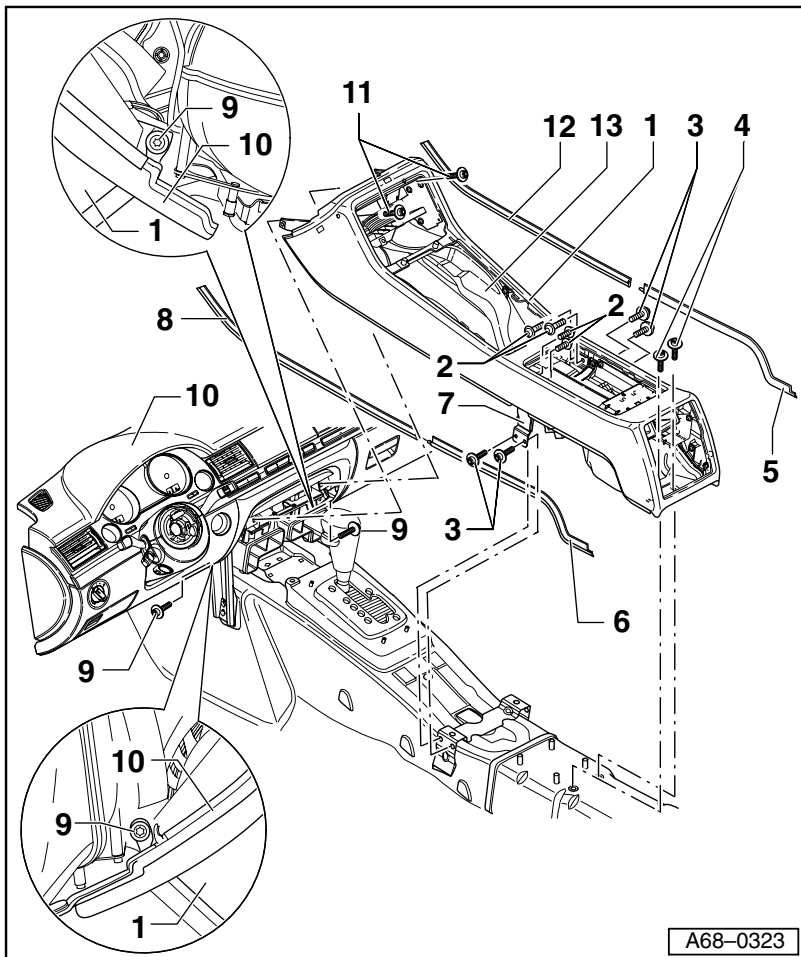
## 拆卸和安装中控台

需要的专用工具和操作设备

◆ 扭矩扳手 V.A.G 1783



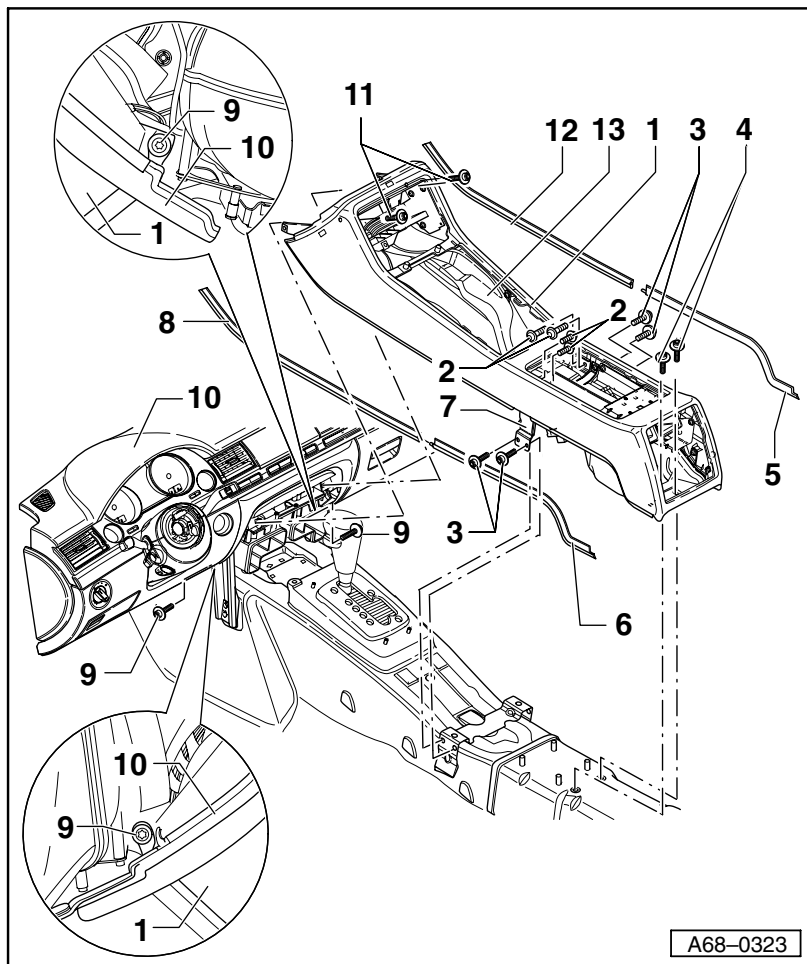
68-29



### 1 - 中控台

- 将可调式转向柱置于最下面的位置，并拉出到止挡位置。
- 拆下前部座椅 ⇒ 第 72-3 页。
- 将选档杆切换到“S”档。
- 关闭点火开关。
- 断开蓄电池电缆。  
⇒ 电气装置；维修分组号 27；蓄电池
- 拆下驾驶员侧杂物箱  
⇒ 第 68-14 页。
- 拆下手套箱 ⇒ 第 68-2 页。
- 拆下前部烟灰缸 ⇒ 第 68-42 页。

68-30



- 拆下带多媒体装置操作单元的中控台饰板 ⇒ 第 68-47 页。

- 拆销前部空调操作单元 ⇒ 第 68-38 页。

带有一体式中间扶手的车辆

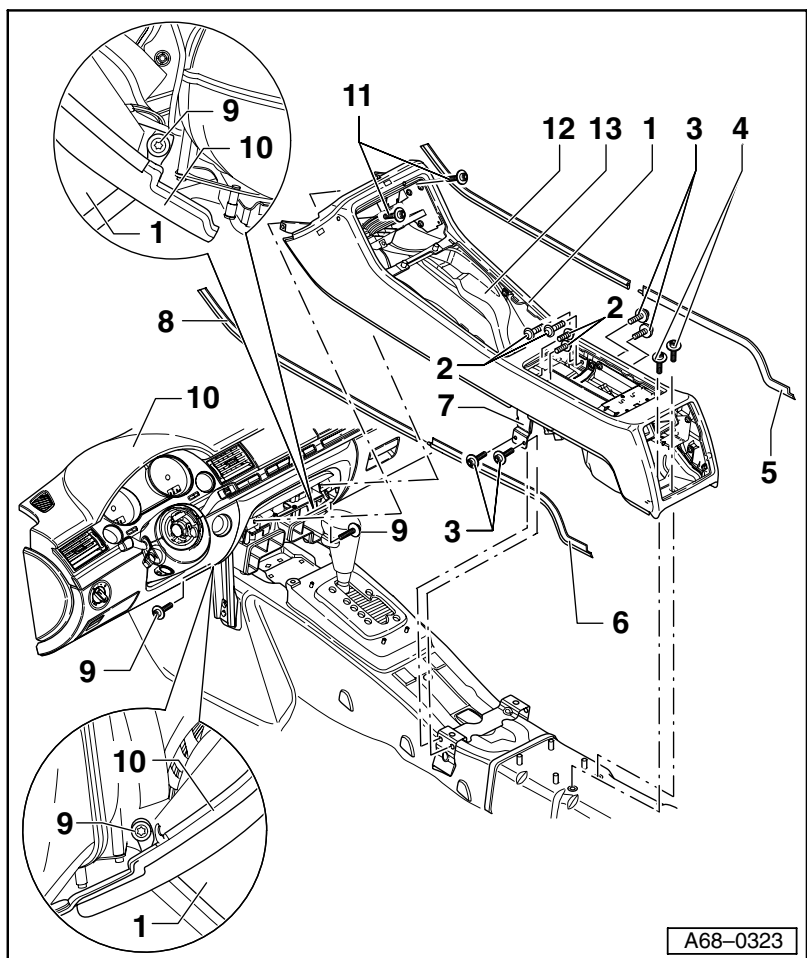
- 拆下杂物箱 ⇒ 第 68-60 页。

- 拆下一体式中间扶手 ⇒ 第 68-74 页。

带有分体式中间扶手的车辆

- 拆下中间扶手 ⇒ 第 68-92 页。

- 拆下杂物箱 ⇒ 第 68-70 页。



以下适用于所有车辆

- 拆下后座区出风口 ⇒ 第 68-51 页，  
(双区空调)；第 68-62 页，(四区空调)。

- 旋出螺栓 -9- (2 个)。

- 旋出螺栓 -2- (4 个)。

- 旋出螺栓 -4- (2 个)。

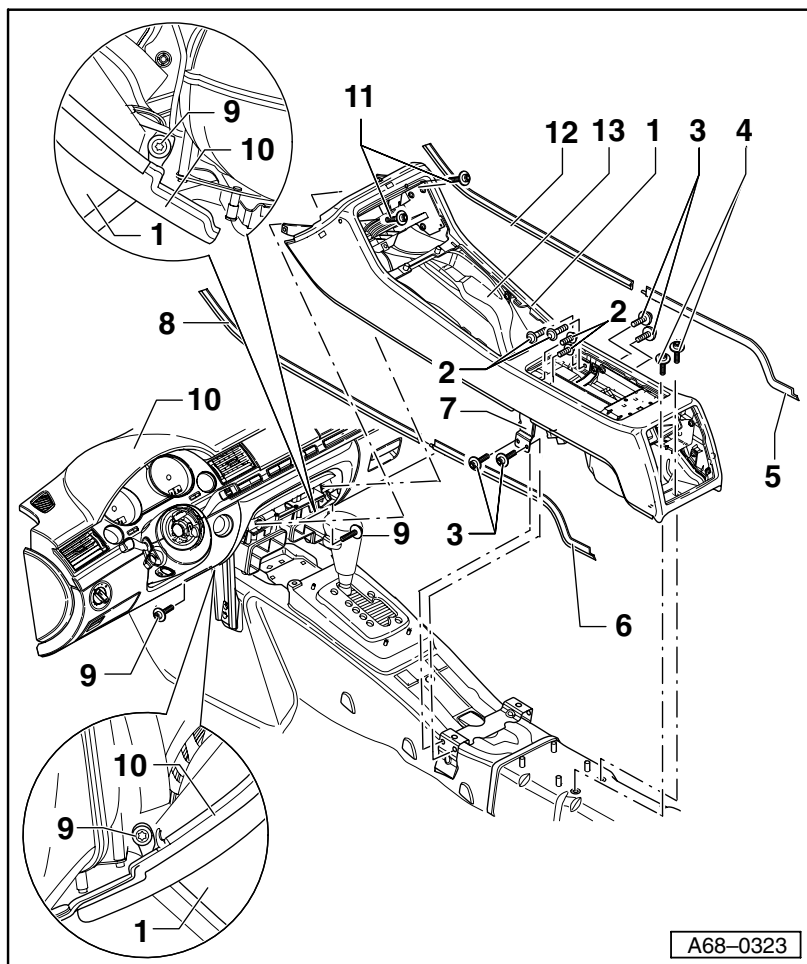
说明 (四区空调)：

拔出以下各位置的插头前要先做好标记

◆ 左后 / 右后出风口冷 / 暖风门的伺服马达

◆ 左后 / 右后中控台温度传感器。





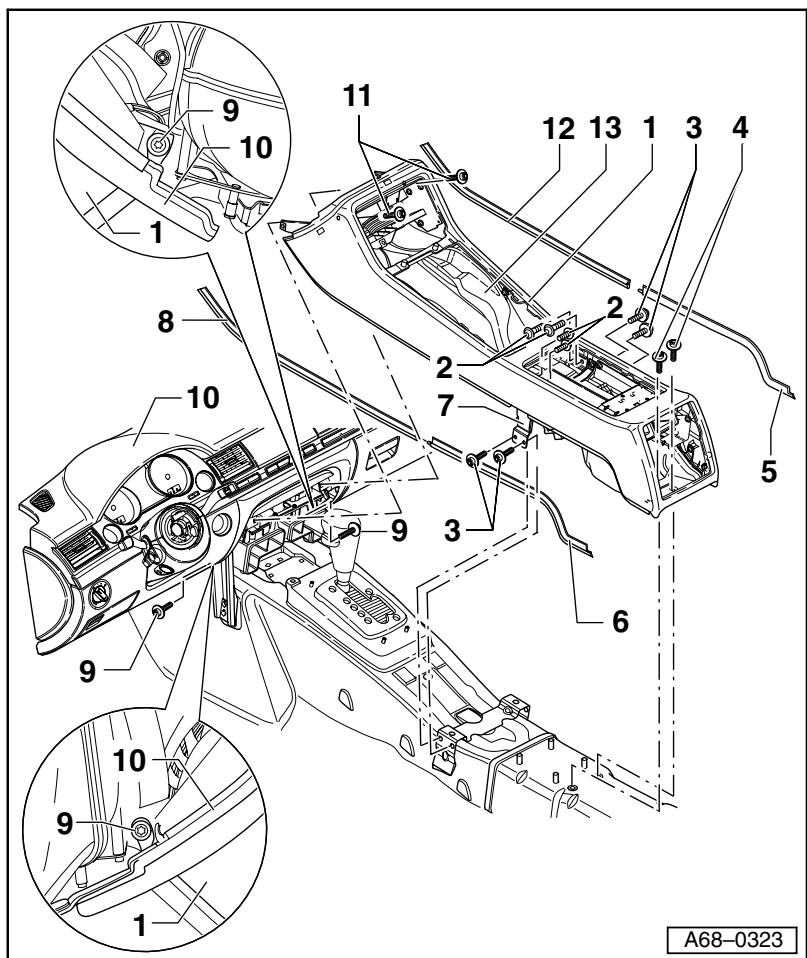
- 向上摆动中控台后部，并从空气分配器上拔下左后 / 右后出风口冷 / 暖风门伺服马达的插头。
- 拔下中控台左后 / 右后温度传感器的插头。
- 取出中控台 -1-。

#### ◆ 安装

安装以倒序进行。同时要注意下列事项：

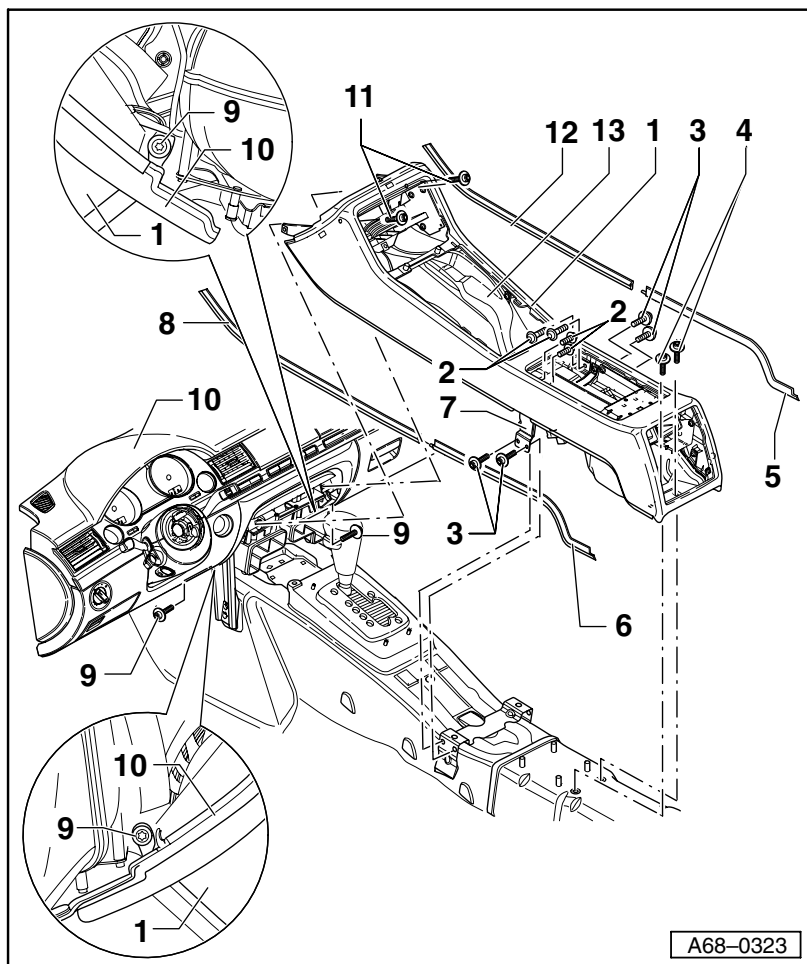
安装带有多媒体装置操作单元、前部空调操作单元和前部烟灰缸的中控台饰板时，要遵循下列安装顺序：

- 将前部空调操作单元放入中控台，但不要拧紧。



- 将带着多媒体装置操作单元的中控台饰板卡入中控台。
- 将带有多媒体装置操作单元的中控台饰板对正。
- 用规定的拧紧力矩拧紧前部空调操作单元。
- 装上前部烟灰缸 ⇒ 第 68-42 页。
- 在将地毯放入地毯压条时注意不要出现褶皱 ⇒ 第 68-37 页。

www.car60.cc



2 - 螺栓 (4 个), 4 Nm

3 - 螺栓 (4 个), 4 Nm

4 - 螺栓 (2 个), 4 Nm

5 - 右后地毯压条  
◆ 拆卸和安装 ⇒ 第 68-37 页

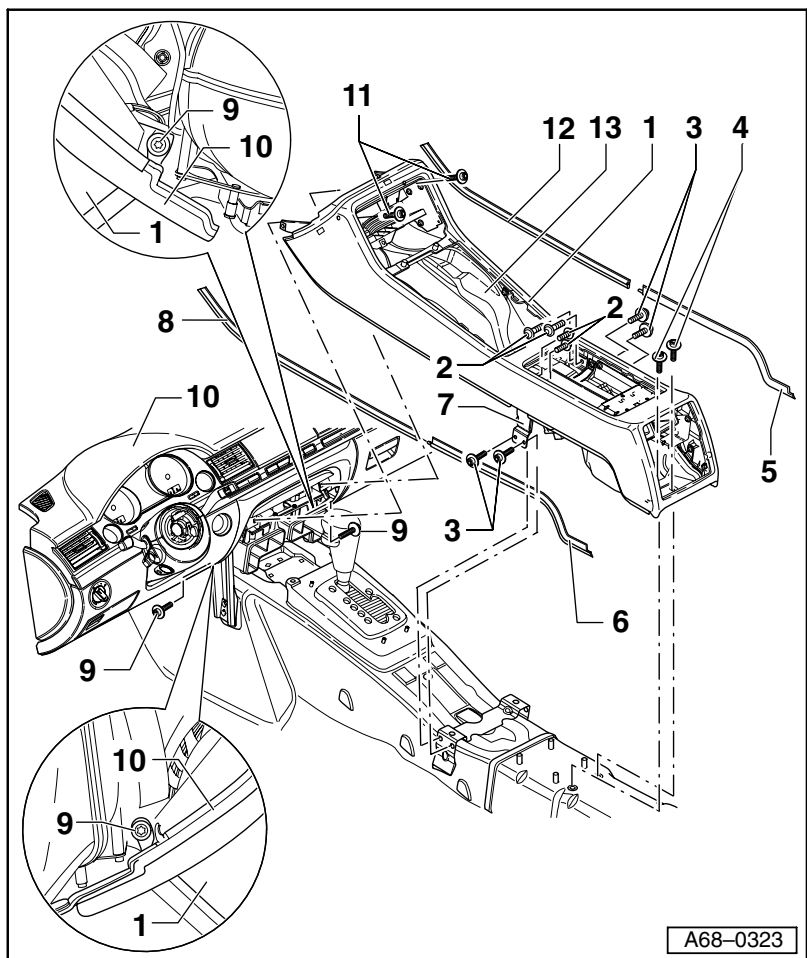
6 - 左后地毯压条  
◆ 拆卸和安装 ⇒ 第 68-37 页

7 - 中控台中部支架  
◆ 拆卸和安装 ⇒ 第 68-105 页

8 - 左前地毯压条  
◆ 拆卸和安装 ⇒ 第 68-37 页

9 - 螺栓 (2 个), 4 Nm

10 - 仪表板



11 - 螺栓 (2 个), 4 Nm

12 - 右前地毯压条  
◆ 拆卸和安装 ⇒ 第 68-37 页

13 - 后座区风道  
◆ 拆卸和安装 ⇒ 第 68-96 页

## 拆卸和安装前后地毯压条

### 拆卸

- 将地毯从前后地毯压条中拉出。
- 从中控台松下地毯压条。

### 安装

#### 说明:

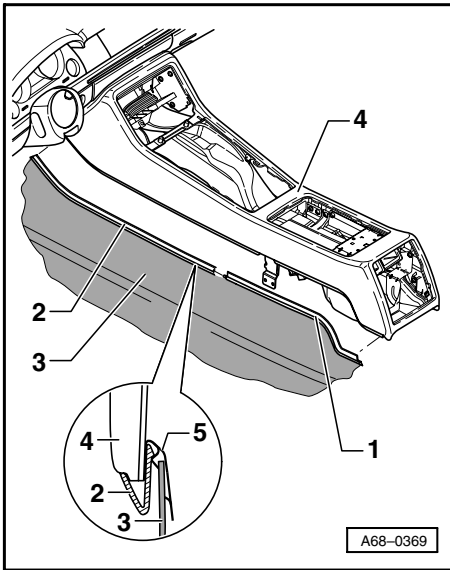
每次都要从左后和右后地毯压条开始安装。



- 将地毯压条 -1- 和 -2- 放到地毯 -3- 上。

注意地毯 -3- 是否正确卡入夹子 -5- 内。

- 将地毯压条 -1- 和 -2- 放到中控台 -4- 上。
- 按压地毯 -3-，此时地毯压条必须嵌入中控台的夹子 -5- 内。



## 拆卸和安装前部空调操作单元

### 需要的专用工具和操作设备

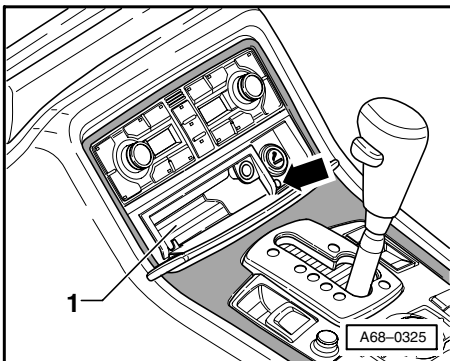
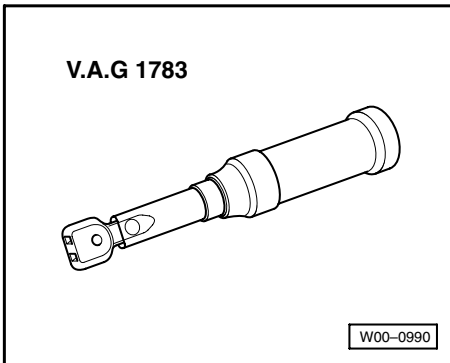
- ◆ 扭矩扳手 V.A.G 1783

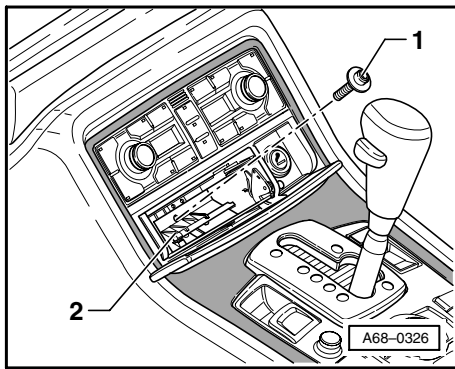
### 拆卸

- 将选档杆切换到“S”档。
- 关闭点火开关。

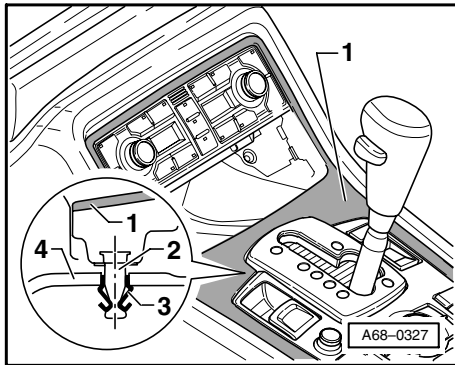
### 拆下前部烟灰缸

- 打开前部烟灰缸。
- 按下按钮（箭头所示）。
- 拔出烟灰缸内芯 -1-。





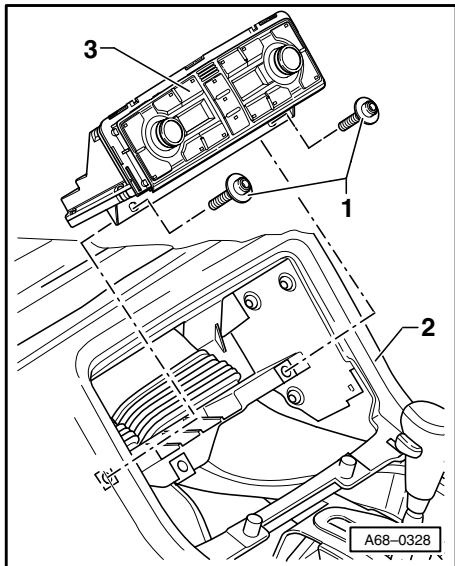
- ◀ - 旋出螺栓 -1-。
- 将前部烟灰缸 -2- 从中控台拉出。
- 脱开电气插头连接。



#### 拆卸带有多媒体装置操作单元的中控台饰板

- ◀ - 将带有多媒体装置操作单元的中控台饰板 -1- 向上拉出。
- 2 - 棒头
- 3 - 弹簧夹
- 4 - 中控台
- 脱开电气插头连接。
- 取出带有多媒体装置操作单元的中控台饰板。

68-39



#### 拆卸前部空调操作单元

- ◀ - 旋出螺栓 -1- (2 个)。
- 将前部空调操作单元 -3- 从中控台 -2- 中拉出。
- 脱开电气插头连接。
- 取出前部空调操作单元。

#### 安装

安装以倒序进行。同时要注意下列事项:

安装带有多媒体装置操作单元、前部空调操作单元和前部烟灰缸的中控台饰板时, 要遵循下列安装顺序:

- 插好电气插头。
- 将前部空调操作单元放入中控台, 但不要拧紧。
- 将电气插头连接插到多媒体装置的操作单元上。

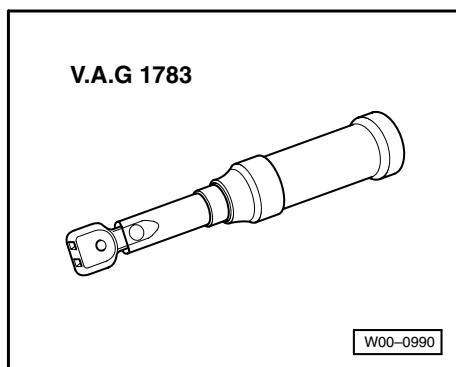
68-40

- 将带有多媒体装置操作单元的中控台饰板放入中控台。
- 将带有多媒体装置操作单元的中控台饰板对正。
- 用规定的拧紧力矩拧紧前部空调操作单元。
- 安装前部烟灰缸 ⇒ 第 68-42 页。

#### 拧紧力矩

将前部空调操作单元安装到中控台上: 4 Nm

其它拧紧力矩请参见相应章节。



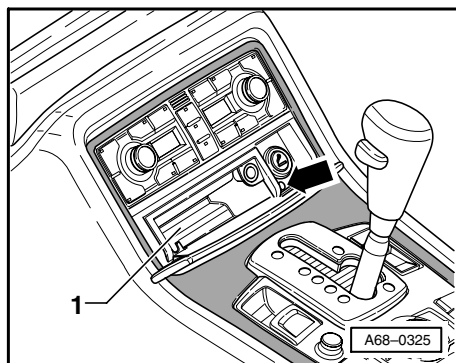
### 拆卸和安装前部烟灰缸

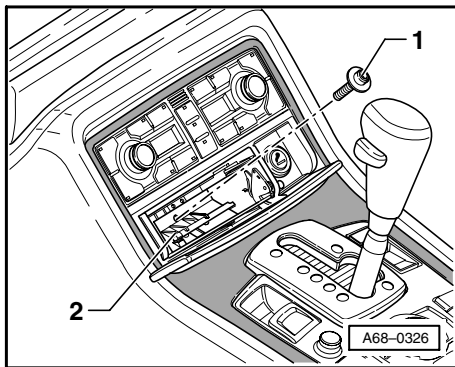
需要的专用工具和操作设备

- ◆ 扭矩扳手 V.A.G 1783

#### 拆卸

- 将选档杆切换到“S”档。
- 关闭点火开关。
- 打开前部烟灰缸。
- 按下按钮（箭头所示）。
- 拔出烟灰缸内芯 -1-。





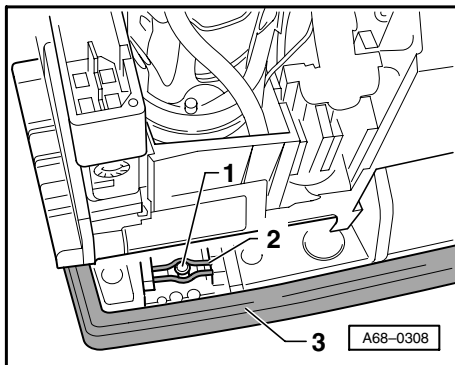
- 旋出螺栓 -1-。
- 将前部烟灰缸 -2- 从中控台中拉出。
- 脱开电气插头连接。

#### 安装

安装以倒序进行。

拧紧力矩:

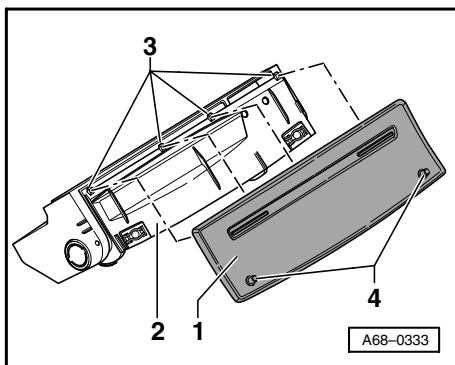
将前部烟灰缸安装到中控台上: 4 Nm



### 更换前部烟灰缸饰板

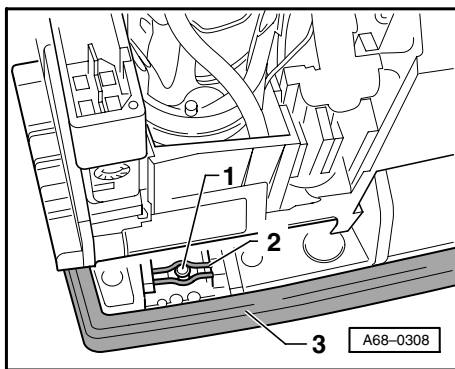
#### 拆卸

- 拆下前部烟灰缸 ⇒ 第 68-42 页
- 将楔头 -1- 从弹簧夹 -2- 中压出。
- 取下饰板 -3-。

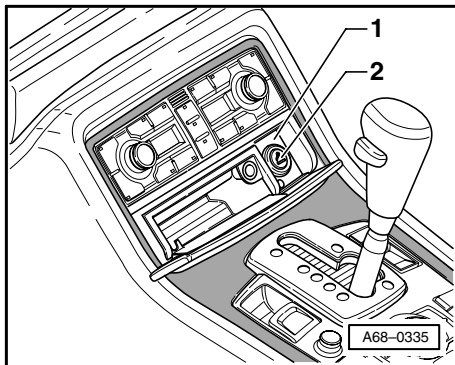


#### 安装

- 将饰板 -1- 的上缘放置到烟灰缸盖 -2- 的凸缘 -3- 上。
- 4 - 楔头



- ◀ - 按压饰板 -3- 的下棱，使棒头 -1- 嵌入弹簧夹 -2- 中。



### 拆卸和安装前部点烟器

- ◀ 安装在前部烟灰缸 -1- 中的点烟器 -2- 不能单独更换。

如有损坏必须和前部烟灰缸一起更换。

安装前部烟灰缸 ⇒ 第 68-42 页。

## 拆卸和安装带有多媒体装置操作单元的中 中控台饰板

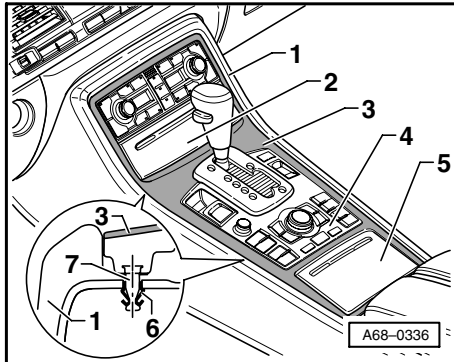
### 拆卸

- 关闭点火开关。

拆卸前部烟灰缸 ⇒ 第 68-42 页。

### 拆卸带有多媒体装置操作单元的中中控台饰板

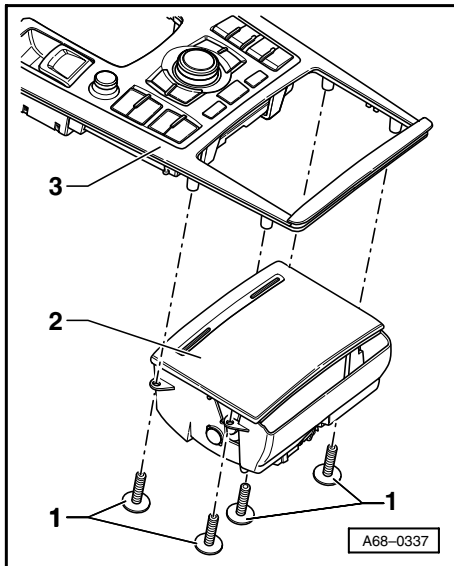
- ◀ - 将带有多媒体装置操作单元 -4- 和前部中控台杯架 -5- 的中中控台饰板 -3- 向上从中控台 -1- 上掀下。  
6 - 弹簧夹
- 脱开电气插头连接。
- 取出带有多媒体装置操作单元和前部中控台杯架的中中控台饰板。



### 拆卸多媒体装置操作单元

⇒ 通讯；维修分组号 91；通信系统；拆卸和安装多媒体装置 E380 操作单元

68-47



### 拆卸中控台杯架

- ◀ - 旋出螺栓 -1-（4 个）。
- 从带有多媒体装置操作单元的中中控台饰板 -3- 上取出前部中控台杯架 -2-。

### 安装

安装以倒序进行。

### 拧紧力矩

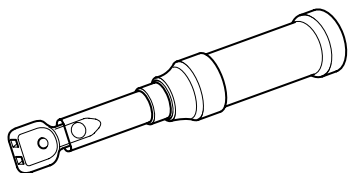
拧紧力矩请参见相应章节。

www.car60.cc

68-48



V.A.G 1783

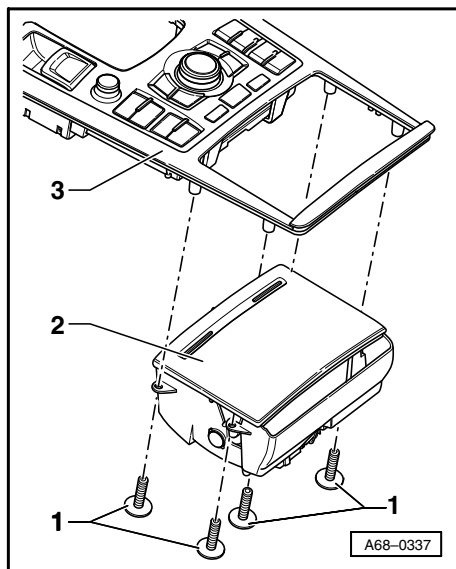


W00-0990

## 拆卸和安装前部中控台杯架

需要的专用工具和操作设备

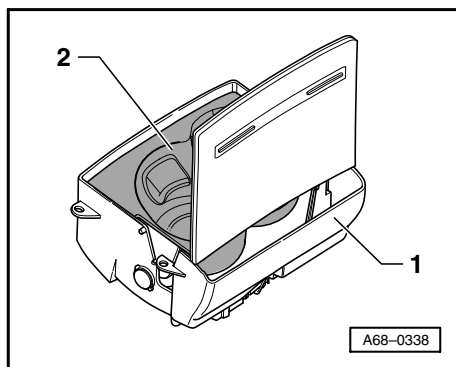
- ◆ 扭矩扳手 V.A.G 1783



### 拆卸

- 拆卸带有多媒体装置操作单元的中控台饰板  
⇒ 第 68-47 页。
- ◀ - 旋出螺栓 -1- (4 个)。
- 从带有多媒体装置操作单元的中控台饰板 -3- 上取出前部中控台杯架 -2-。

68-49



- ◀ - 打开前部中控台杯架 -1-。
- 取出杯架内芯 -2-。

### 安装

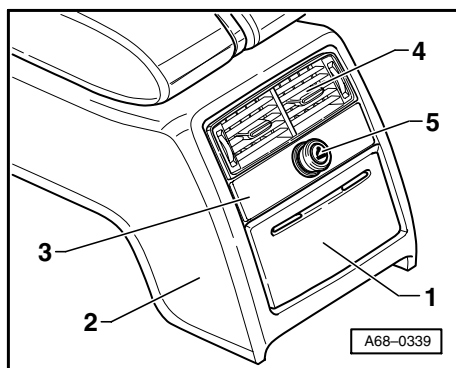
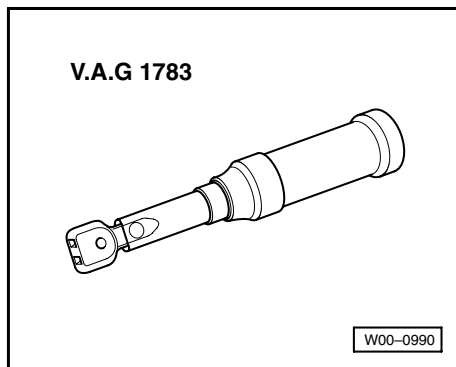
安装以倒序进行。

拧紧力矩:

将前部中控台杯架安装到带有多媒体装置操作单元的中控台饰板上: 4 Nm

www.car60.cc

68-50



## 拆卸和安装双区空调后座区出风口

需要的专用工具和操作设备

◆ 扭矩扳手 V.A.G 1783

### 拆卸

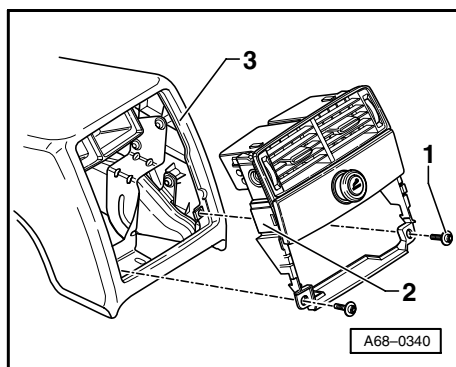
以下描述无座位电位计双区空调一个后座区出风口的拆卸。

带有座位电位计的拆卸与其相似。

### 拆卸后座杂物箱

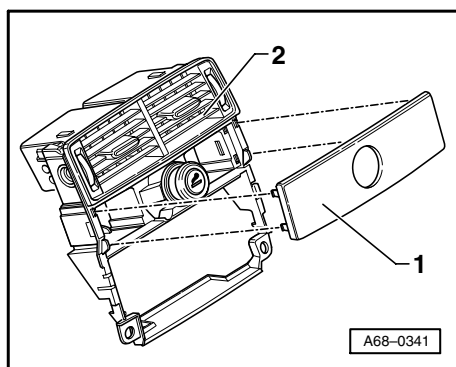
- 关闭点火开关。
- 将后座杂物箱 -1- 从中控台 -2- 中拉出。
- 3 - 后座区中控台饰板
- 4 - 双区空调后座区出风口
- 5 - 后部点烟器

68-51



### 拆卸双区空调后座区出风口

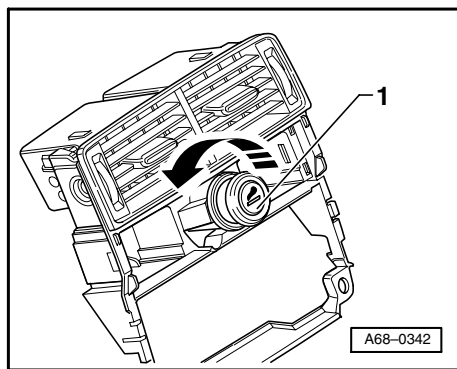
- ◀ - 旋出螺栓 -1- (2 个)。
- 将双区空调后座区出风口从中控台 -3- 中拉出。
- 脱开电气插头连接。



### 拆卸后座区中控台饰板

- ◀ - 松脱后座区中控台饰板 -1-。
- 2 - 双区空调后座区出风口

68-52



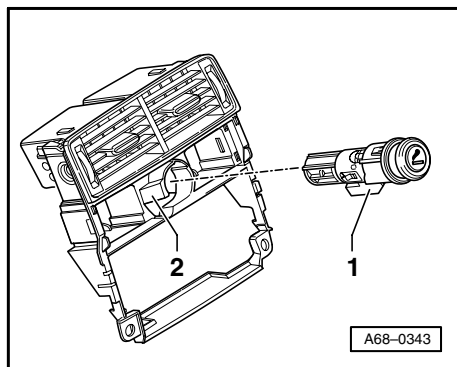
#### 拆卸点烟器

- ◀ - 将点烟器 -1- 沿箭头方向旋转到极限位置。
- 从后座区出风口中的定位座上拔出点烟器。

#### 安装

安装以倒序进行。同时要注意下列事项:

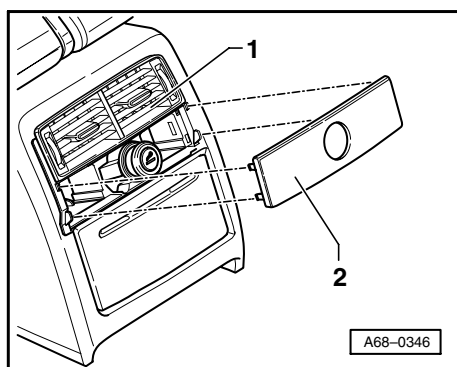
- ◆ 在安装点烟器和后座区中控台饰板时要遵循安装顺序。
- 插好电气插头。



- ◀ - 将点烟器连同卡箍 -1- 放入后座区出风口中的定位座 -2-。
- 将点烟器沿顺时针方向旋转到极限位置。
- 将后座区中控台饰板卡在双区空调后座区出风口上。

#### 拧紧力矩:

双区空调后座区出风口: 4 Nm



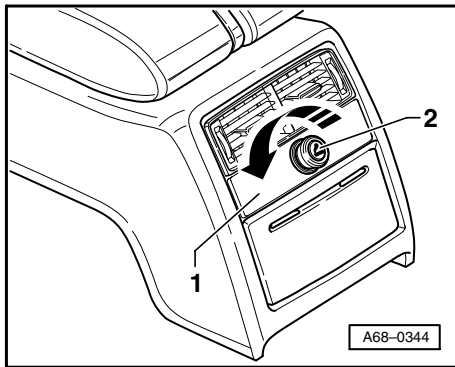
#### 拆卸和安装后座区中控台饰板（后座区出风口，双区空调）

#### 拆卸

- ◀ - 松脱后座区中控台饰板 -1-。
- 2 - 后座区出风口，双区空调

#### 安装

安装以倒序进行。



## 拆卸和安装后部点烟器（后座区出风口，双区空调）

### 拆卸

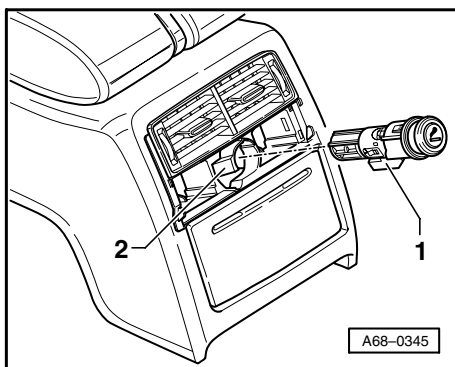
- 关闭点火开关。
- ◀ - 松脱后座区中控台饰板 -1-。
- 将点烟器 -2- 沿箭头方向旋转到极限位置。
- 从后座区出风口中的定位座上拔出点烟器。
- 脱开电气插头连接。

### 安装

安装以倒序进行。同时要注意下列事项:

- ◆ 在安装点烟器和后座区中控台饰板时要遵循安装顺序。
- 插好电气插头。

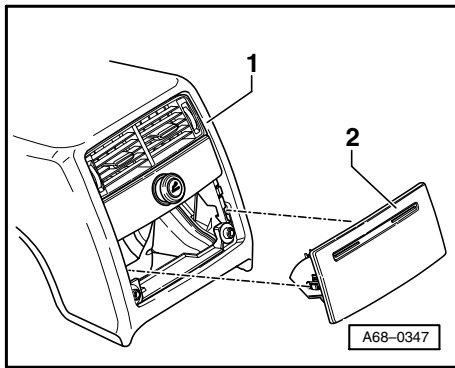
68-55



- ◀ - 将点烟器连同卡箍 -1- 放入后座区出风口中的定位座 -2-。
- 将点烟器沿顺时针方向旋转到极限位置。
- 将后座区中控台饰板卡在双区空调后座区出风口上。

www.car60.cc

68-56



## 拆卸和安装后座杂物箱

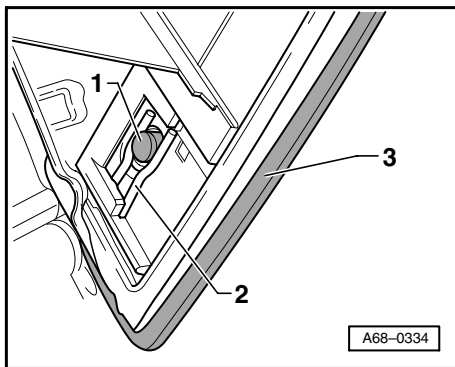
### 拆卸

- 关闭点火开关。
- ◀ - 将后座杂物箱 -1- 从中控台 -2- 中拉出。
- 脱开电气插头连接。

### 安装

安装以倒序进行。

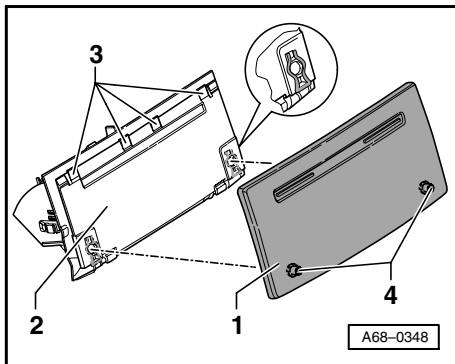
68-57



## 更换后座杂物箱饰板

### 拆卸

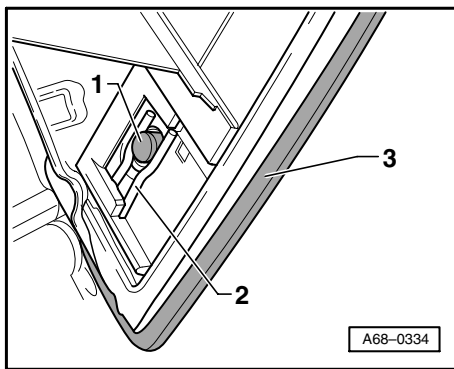
- 拆下后座杂物箱 ⇒ 第 68-57 页。
- ◀ - 将榫头 -1- 从弹簧夹 -2- 中压出。
- 取下饰板 -3-。



### 安装

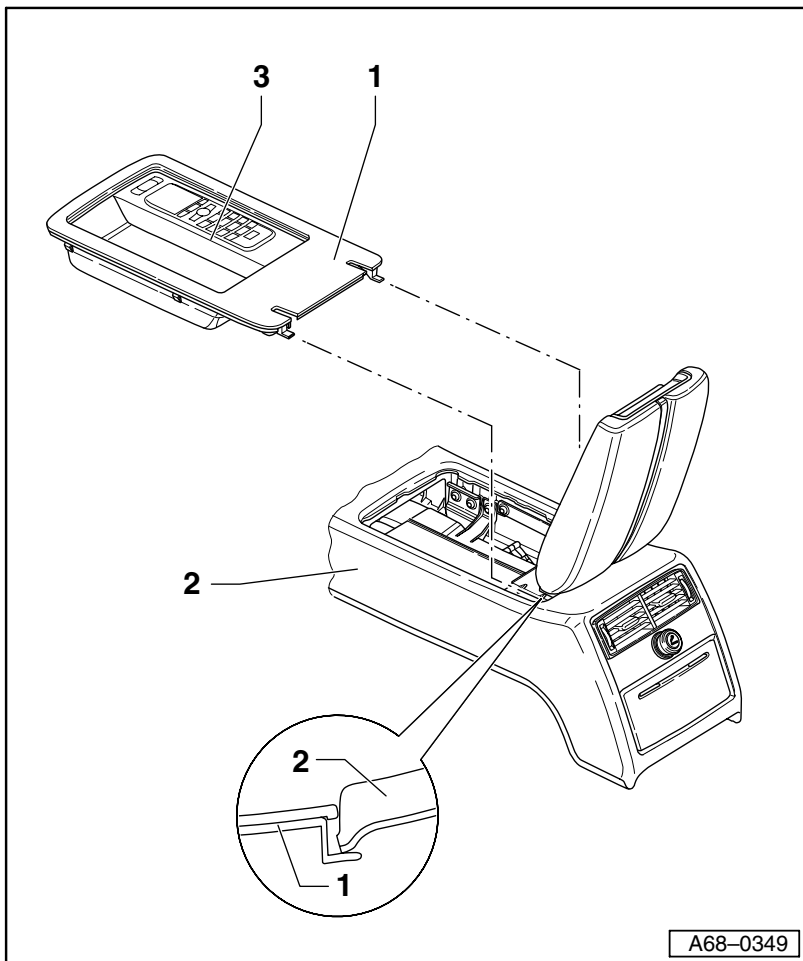
- ◀ - 将饰板 -1- 的上缘放到杂物箱盖板 -2- 的凸缘 -3- 上。
- 4 - 榫头

68-58



- ◀ - 按压饰板 -3- 的下缘，使榫头 -1- 嵌入弹簧夹 -2-。

68-59



### 拆卸和安装杂物箱（一体式中间扶手）

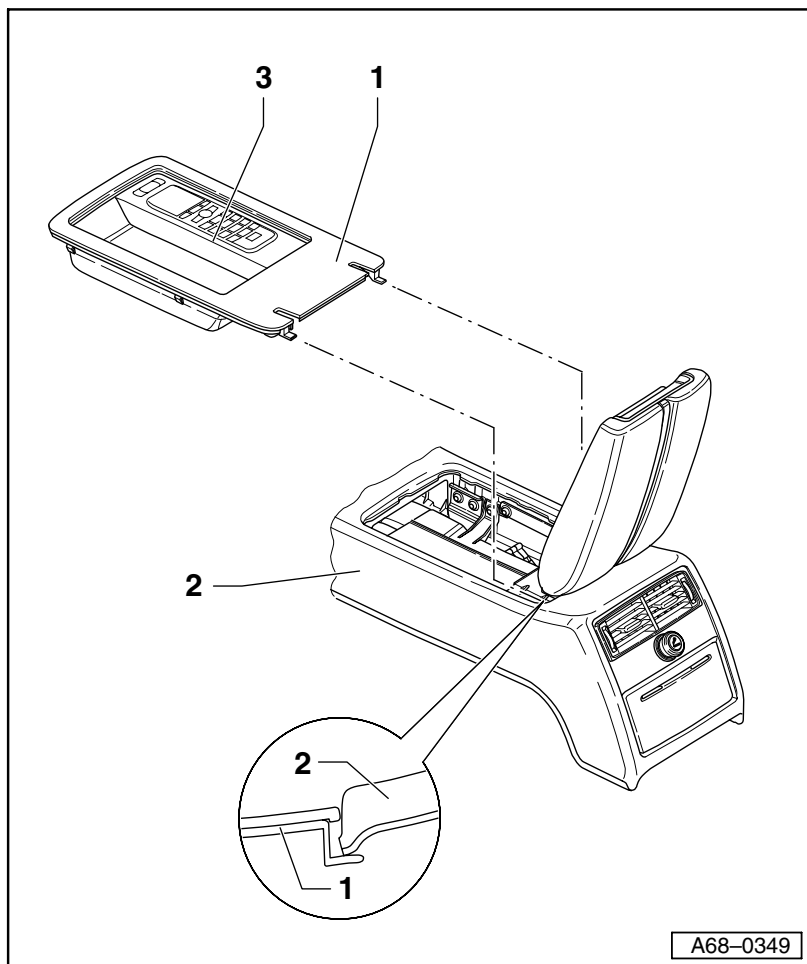
#### 1 - 杂物箱

◆ 同话机托架一起选装

#### ◆ 拆卸

- 关闭点火开关。
- 向上摆动中间扶手。
- 松脱杂物箱 -1-。
- 向上摆动杂物箱，同时将杂物箱沿行驶方向从中控台 -2- 中拉出。
- 如果车辆配有话机托架 -3-，脱开电气插头连接。
- 取出杂物箱 -1-。

68-60



#### ◆ 安装

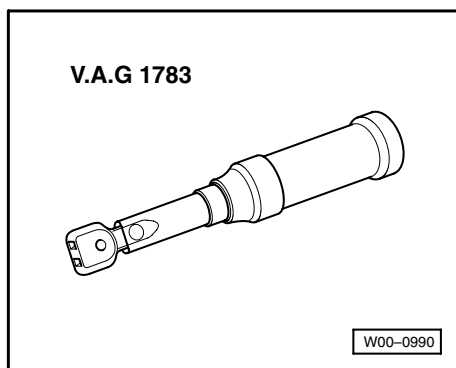
安装以倒序进行。

#### 2 - 中控台

#### 3 - 话机托架

##### ◆ 拆卸和安装

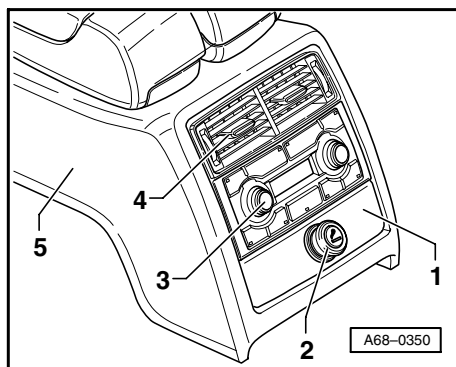
⇒ 通讯；维修分组号 91；电话；  
拆卸和安装话机托架



### 拆卸和安装四区空调后座区出风口

需要的专用工具和操作设备

#### ◆ 扭矩扳手 V.A.G 1783

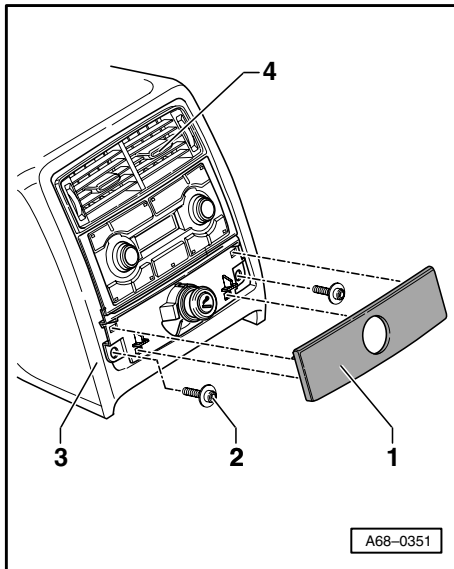


#### 拆卸

#### 安装位置一览

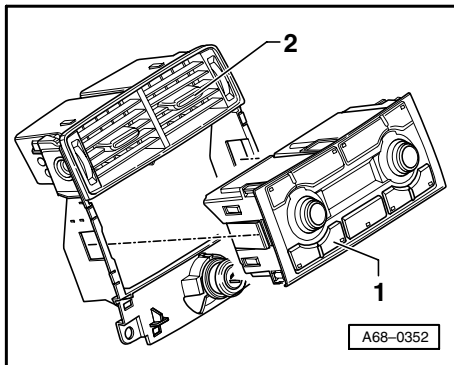
- 1 - 后座区中控台饰板
- 2 - 后部点烟器
- 3 - 后部空调操作单元
- 4 - 四区空调后座区出风口
- 5 - 中控台

- 关闭点火开关。



#### 拆卸四区空调后座区出风口

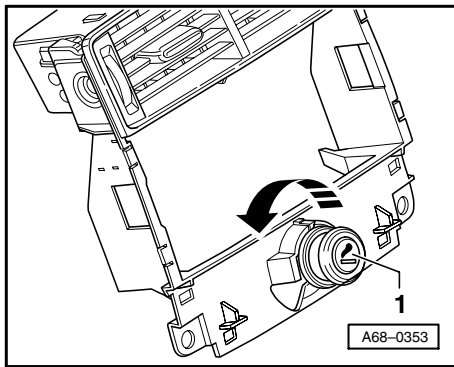
- ◀ - 松脱后座区中控台饰板 -1-。
- 旋出螺栓 -2- (2 个)。
- 将四区空调后座区出风口 -4- 从中控台 -3- 中拉出。
- 脱开电气插头连接。
- 取出四区空调后座区出风口。



#### 拆卸后部空调操作单元

- ◀ - 将后部空调操作单元 -1- 从四区空调后座区出风口 -2- 中拉出。

68-63



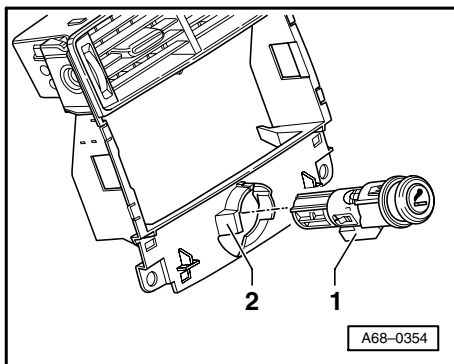
#### 拆卸后部点烟器

- ◀ - 将点烟器 -1- 沿箭头方向旋转到极限位置。
- 从后座区出风口中的定位座上拔出点烟器。

#### 安装

安装以倒序进行。同时要注意下列事项:

- ◆ 在安装点烟器和后座区中控台饰板时要遵循安装顺序。
- 插好电气插头。



- ◀ - 将点烟器连同卡箍 -1- 放入后座区出风口中的定位座 -2-。
- 将点烟器沿顺时针方向旋转到极限位置。
- 将四区空调后座区出风口安装到中控台内。
- 将后座区中控台饰板卡在四区空调后座区出风口上。

68-64



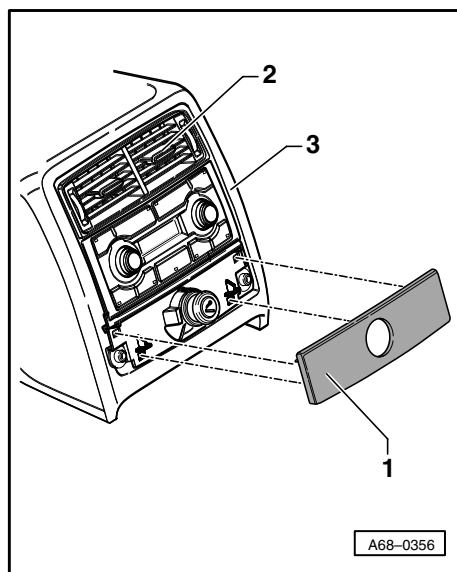
拧紧力矩:

将四区空调后座区出风口安装到中控台上: 4 Nm

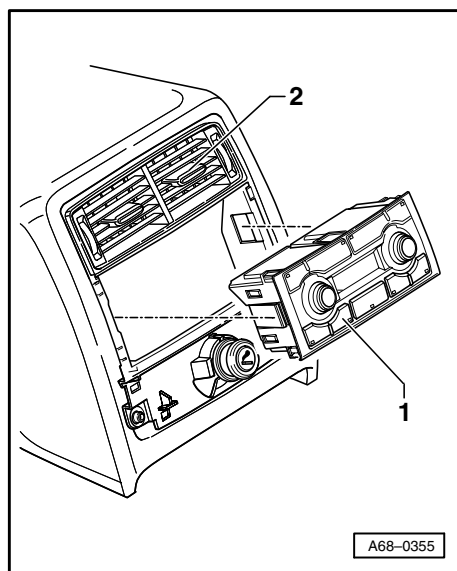
## 拆卸和安装四区空调后部操作单元

拆卸

- 关闭点火开关。
- ◀ - 松脱后座区中控台饰板 -1-。
- 4 - 四区空调后座区出风口
- 3 - 中控台



68-65



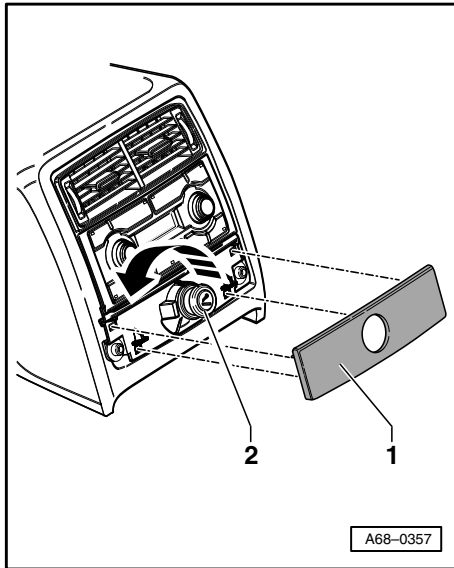
- ◀ - 将后部空调操作单元 -1- 从中控台 -2- 中拉出。
- 脱开电气插头连接。
- 取出后部空调操作单元。

安装

安装以倒序进行。

www.car60.cc

68-66



## 拆卸和安装后部点烟器（后座区出风口，四区空调）

### 拆卸

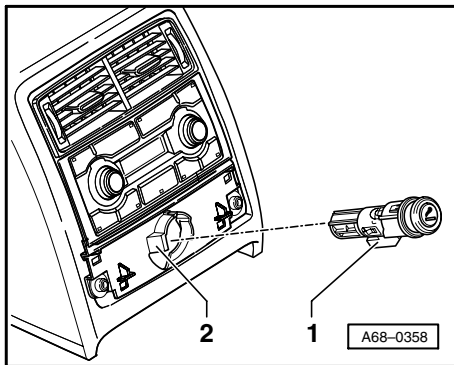
- 关闭点火开关。
- ◀ - 松脱后座区中控台饰板 -1-。
- 将点烟器 -2- 沿箭头方向旋转到极限位置。
- 从后座区出风口中的定位座上拔出点烟器。
- 脱开电气插头连接。

### 安装

安装以倒序进行。同时要注意下列事项:

- ◆ 在安装点烟器和后座区中控台饰板时要遵循安装顺序。
- 插好电气插头。

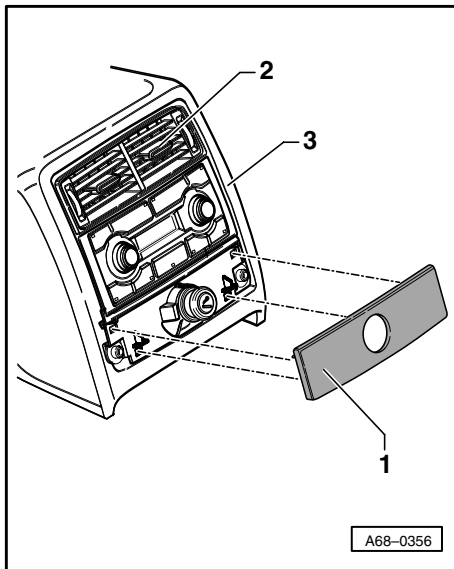
68-67



- ◀ - 将点烟器连同卡箍 -1- 放入后座区出风口中的定位座 -2-。
- 将点烟器沿顺时针方向旋转到极限位置。
- 将后座区中控台饰板卡在四区空调后座区出风口上。

www.car60.cc

68-68



## 拆卸和安装后座区中控台饰板（后座区出风口，四区空调）

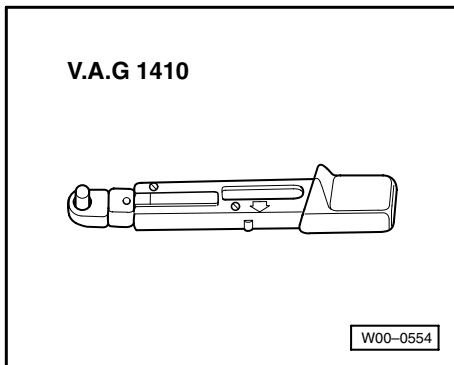
### 拆卸

- ◀ - 松脱后座区中控台饰板 -1-。
- 2 - 四区空调后座区出风口
- 3 - 中控台

### 安装

安装以倒序进行。

68-69



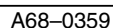
## 拆卸和安装杂物箱（分体式中间扶手）

### 需要的专用工具和操作设备

- ◆ 扭矩扳手 V.A.G 1410

www.car60.cc

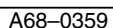
68-70



◆ 同话机托架一起选装

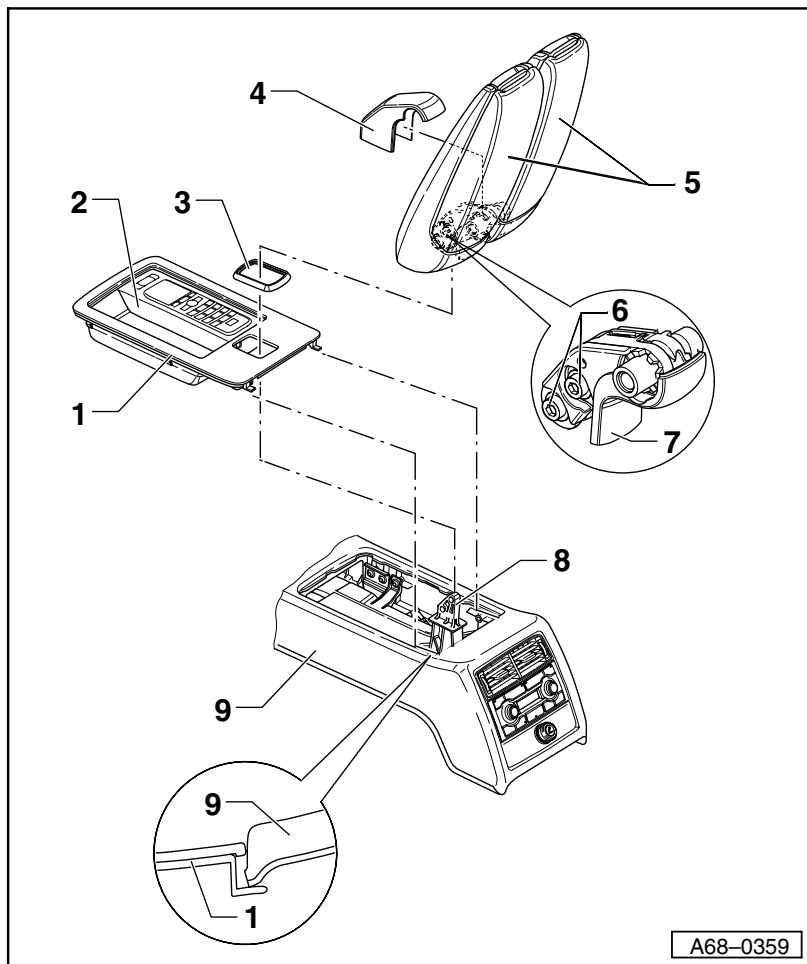
- 关闭点火开关。
- 向上摆动中间扶手 -5-。
- 拉出饰板上支座 -4-。
- 旋出螺栓 -6-（2 个）。
- 从下支座 -8- 上拉下中间扶手 -5-。
- 松脱垫圈 -3-。
- 松开杂物箱 -1-。
- 向上摆动杂物箱，同时将杂物箱沿行驶方向从中控台 -9- 中拉出。

**68-71**



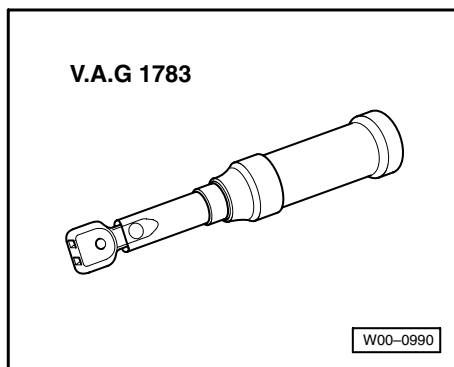
- ◆ 属于中间扶手供货范围

**68-72**



- 7 - 上支座  
 ◆ 属于中间扶手供货范围
- 8 - 下支座
- 9 - 中控台

—— 68-73 ——



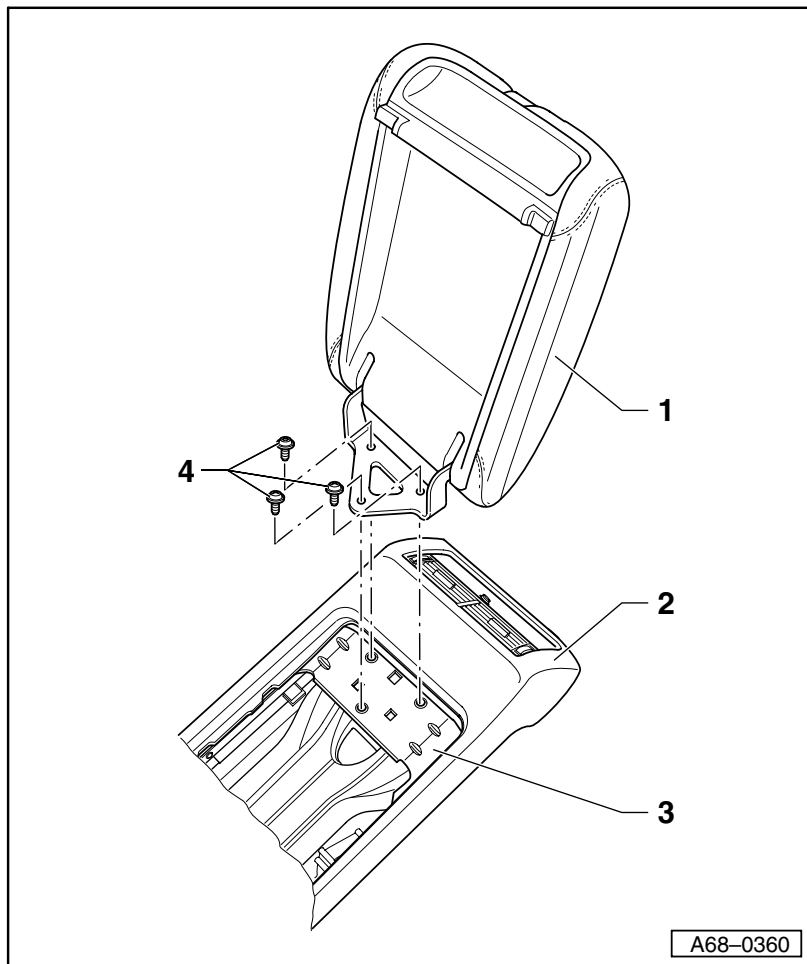
## 拆卸和安装一体式中间扶手

需要的专用工具和操作设备

- ◆ 扭矩扳手 V.A.G 1783

www.car60.cc

—— 68-74 ——



## 1 - 中间扶手 ◆ 一体式结构

### ◆ 拆卸

- 关闭点火开关。
- 向上摆动中间扶手 -1-。
- 拆下杂物箱 ⇒ 第 68-60 页。
- 旋出螺栓 -4- (3 个)。
- 从中间扶手支架 -3- 上取下头枕 -1-。

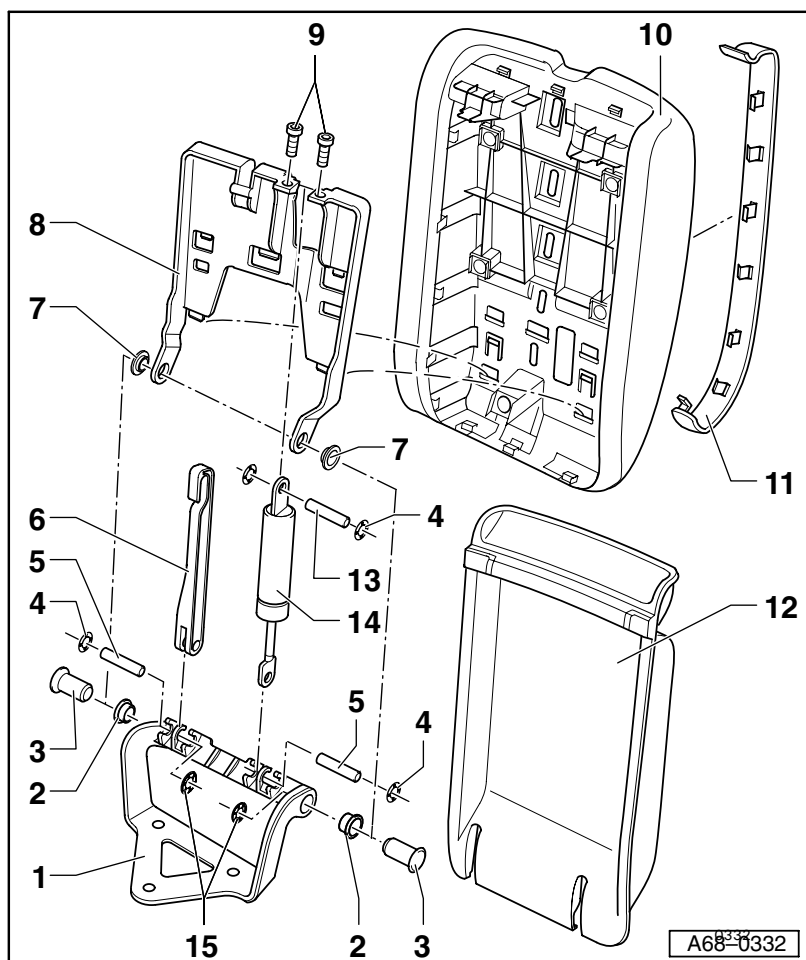
### ◆ 安装

安装以倒序进行。

## 2 - 中控台

## 3 - 中间扶手支架

## 4 - 螺栓 (3 个), 4 Nm



## 分解和组装一体式中间扶手

### 1 - 支架

◆ 拆卸和安装 ⇒ 第 68-78 页

### 2 - 衬套

◆ 用于支架, -编号 1-

### 3 - 铰链销

### 4 - 防松垫片

◆ 每次拆卸后更换

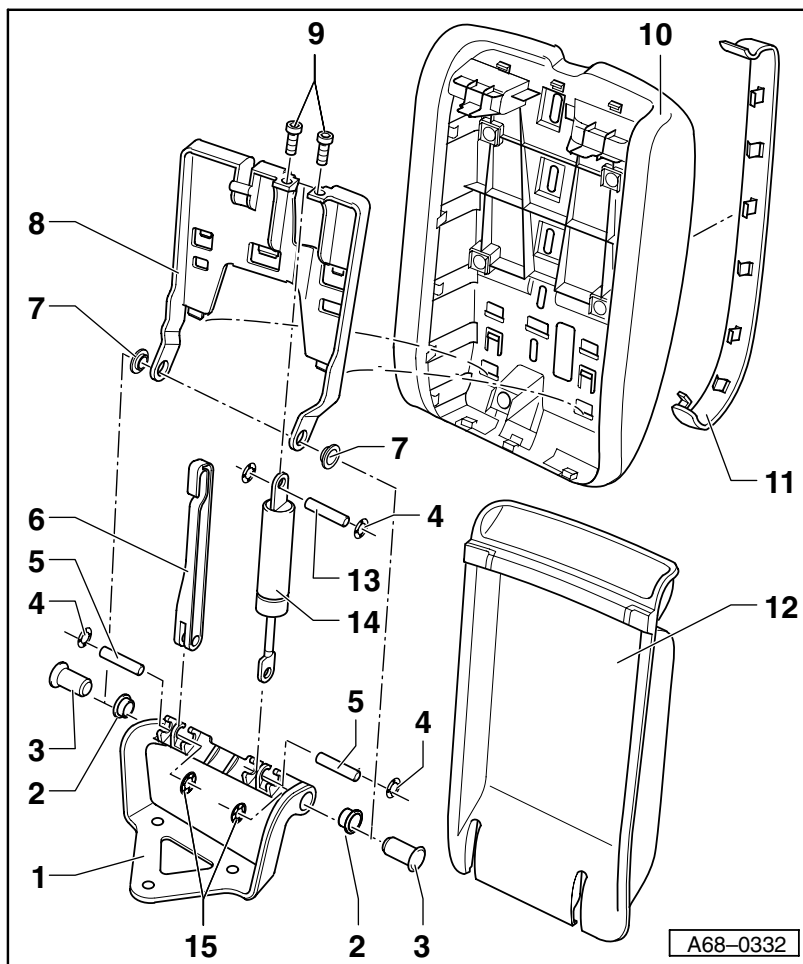
### 5 - 销

### 6 - 止挡

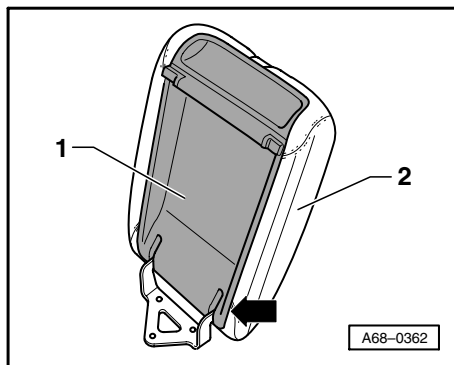
◆ 拆卸和安装 ⇒ 第 68-81 页

### 7 - 衬套

◆ 用于托架, -编号 8-



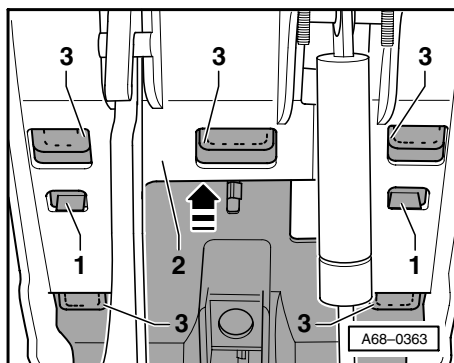
- 8 - 托架  
◆ 拆卸和安装 ⇒ 第 68-83 页
- 9 - 螺栓 (2 个), 2 Nm
- 10 - 软垫  
◆ 拆卸和安装 ⇒ 第 68-86 页
- 11 - 盖条  
◆ 已取消
- 12 - 盖板  
◆ 拆卸和安装 ⇒ 第 68-89 页
- 13 - 销
- 14 - 气簧  
◆ 拆卸和安装 ⇒ 第 68-90 页
- 15 - 防松垫片  
◆ 每次拆卸后更换



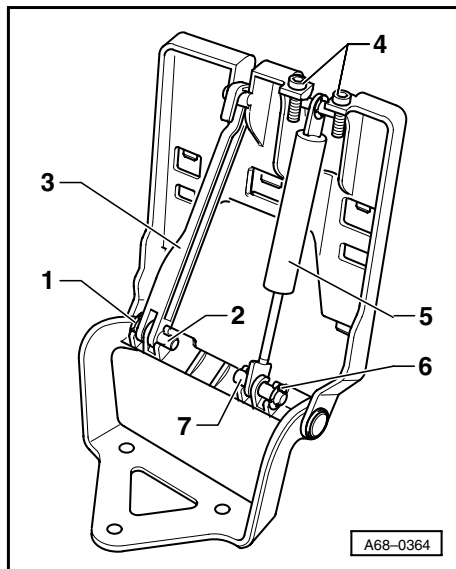
## 拆卸和安装中间扶手支架

### 拆卸

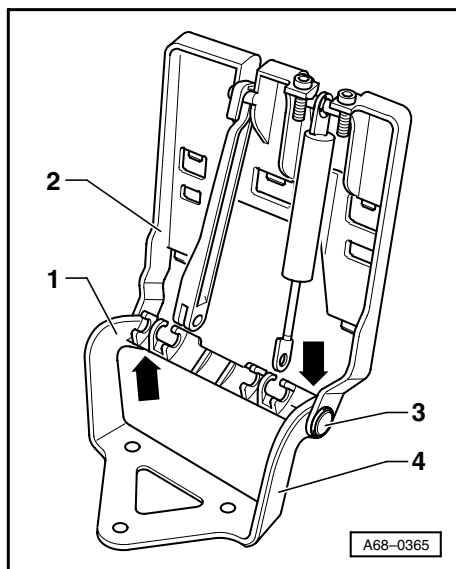
- 拆下中间扶手 ⇒ 第 68-74 页。
- ◀ - 从下面箭头处开始将盖板 -1- 小心地从软垫 -2- 上撬下。
- 取出盖板。



- ◀ - 向下按压锁止凸耳 -1-。
- 同时沿箭头方向按压托架 -2-, 直至托架的凸耳从软垫的导槽中脱出。
- 从软垫中取出托架和支架。



- ◀ - 撬下防松垫片 -1-。
- 拆下销子 -2-。必要使用芯棒。
- 撬下防松垫片 -6-。
- 拆下销子 -7-。必要时使用芯棒。



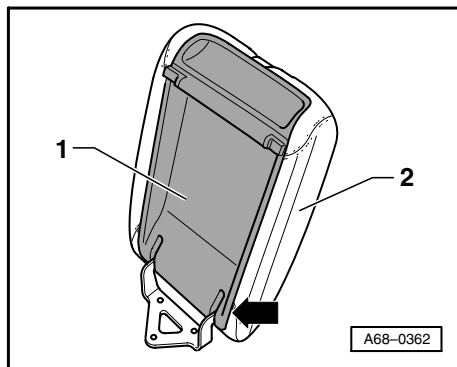
- ◀ - 撬出防松垫片（箭头所示）。
- 拔出铰链销 -1- 和 -3-。
- 1 - 支架
- 2 - 托架

#### 安装

安装以倒序进行。同时要注意下列事项:

- 每次拆卸后都要更换防松垫片。
- 注意，托架要完全卡入软垫。

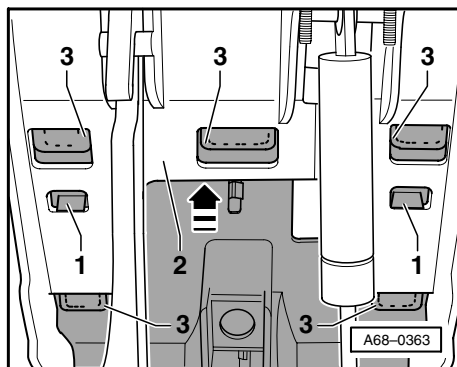




## 拆卸和安装中间扶手止挡

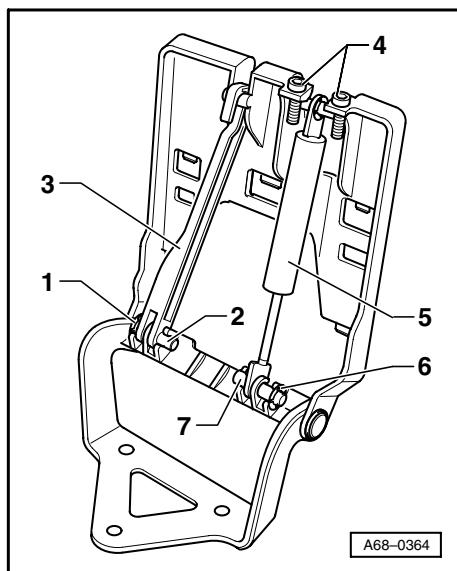
### 拆卸

- 拆下中间扶手 ⇒ 第 68-74 页。
- ◀ - 从下面箭头处开始将盖板 -1- 小心地从软垫 -2- 上撬下。
- 取出盖板。



- ◀ - 向下按压锁止凸耳 -1-。
- 同时沿箭头方向按压托架 -2-，直至托架的凸耳从软垫的导槽中脱出。
- 从软垫中取出托架和支架。

68-81



- ◀ - 撬出防松垫片 -1-。
- 拆下销子 -2-。必要时使用芯棒。
- 从托架上部摘下止挡 -3-。

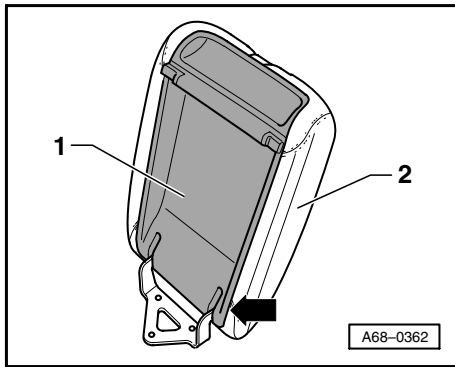
### 安装

安装以倒序进行。同时要注意下列事项:

- 每次拆卸后都要更换防松垫片。
- 注意，托架要完全卡入软垫。

www.car60.cc

68-82

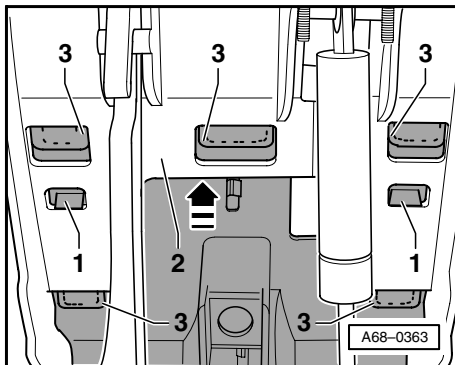


## 拆卸和安装中间扶手托架

### 拆卸

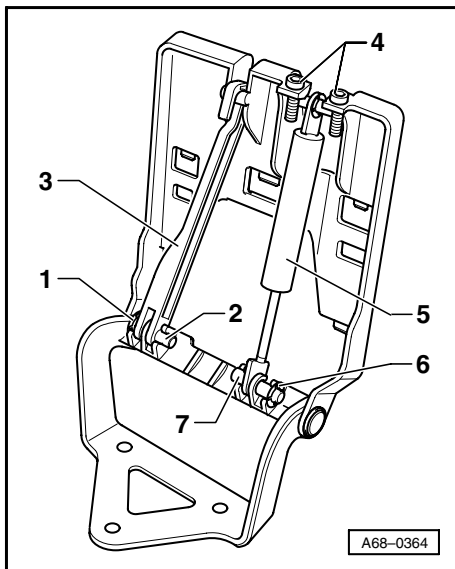
- 拆下中间扶手 ⇒ 第 68-74 页。

- ◀ - 从下面箭头处开始将盖板 -1- 小心地从软垫 -2- 上撬下。
- 取出盖板。



- ◀ - 向下按压锁止凸耳 -1-。
- 同时沿箭头方向按压托架 -2-，直至托架的凸耳从软垫的导槽中脱出。
- 从软垫中取出托架和支架。

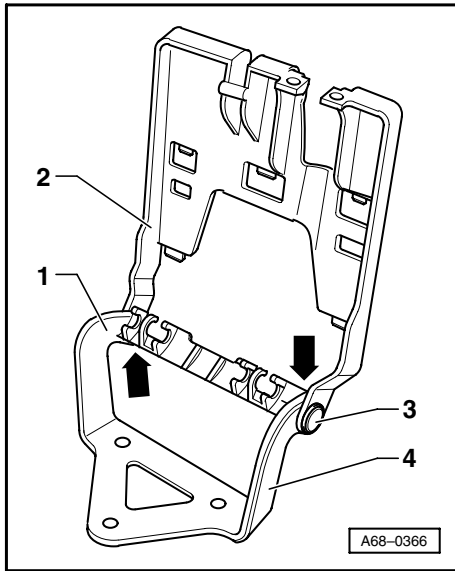
68-83



- ◀ - 撬出防松垫片 -1-。
- 拆下销子 -2-。必要时使用芯棒。
- 从托架上部摘下止挡 -3-。
- 撬出防松垫片 -6-。
- 拆下销子 -7-。必要时使用芯棒。
- 旋出螺栓 -4-（2 个）。
- 取出气簧 -5-。

www.car60.cc

68-84

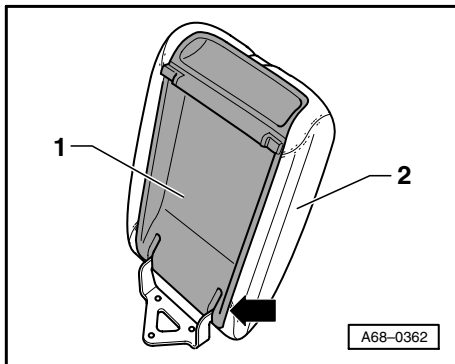


- ◀ - 撬出防松垫片（箭头所示）。
- 拔出铰链销 -1- 和 -3-。
- 1 - 支架
- 2 - 托架

#### 安装

安装以倒序进行。同时要注意下列事项:

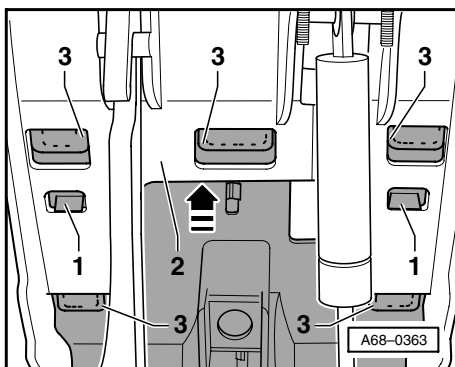
- 每次拆卸后都要更换防松垫片。
- 注意，托架要完全卡入软垫。



### 拆卸和安装中间扶手的软垫

#### 拆卸

- 拆下中间扶手 ⇒ 第 68-74 页。
- ◀ - 从下面箭头处开始将盖板 -1- 小心地从软垫 -2- 上撬下。
- 取出盖板。

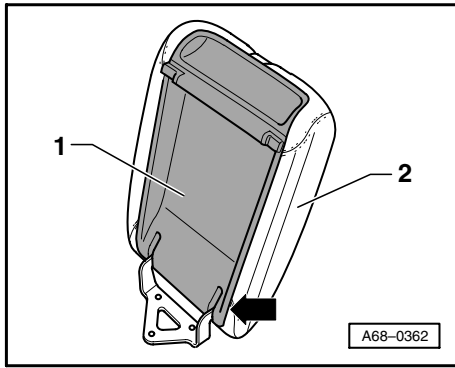


- ◀ - 向下按压锁止凸耳 -1-。
- 同时沿箭头方向按压托架 -2-，直至托架的凸耳从软垫的导槽中脱出。
- 从托架和支架上取下软垫。

#### 安装

安装以倒序进行。同时要注意下列事项:

- 注意，托架要完全卡入软垫。

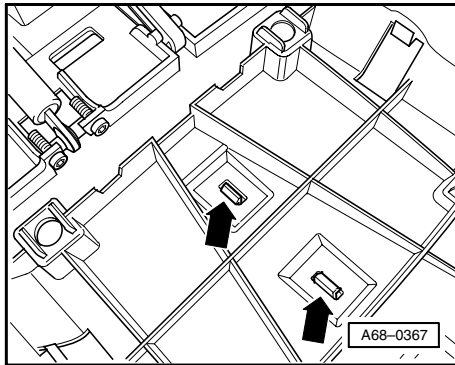


## 拆卸和安装中间扶手的盖条

### 拆卸

- 拆下中间扶手 ⇒ 第 68-74 页。

- ◀ - 在下面（箭头所示）从缓冲垫中小心撬出盖板 -1-。
- 取出盖板。



- ◀ - 用平头螺丝刀松开锁止凸耳（6 个）（箭头所示）。

———— 68-87 ————

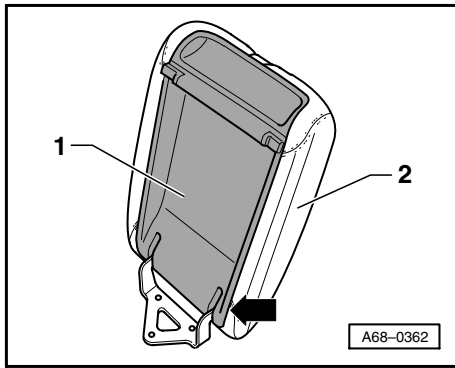
### 安装

安装以倒序进行。同时要注意下列事项:

- 注意，托架要完全卡入。

www.car60.cc

———— 68-88 ————



## 拆卸和安装盖板

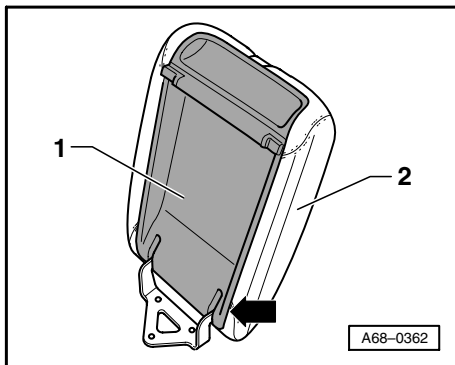
### 拆卸

- 拆卸中间扶手 ⇒ 第 68-74 页。
- ◀ - 从下面箭头处开始将盖板 -1- 小心地从软垫 -2- 上撬下。
- 取出盖板。

### 安装

安装以倒序进行。

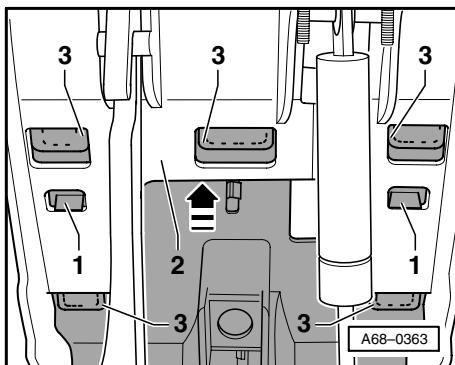
68-89



## 拆卸和安装中间扶手气簧

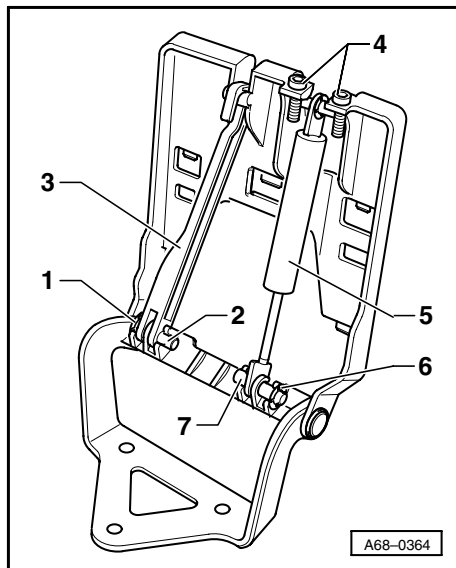
### 拆卸

- 拆下中间扶手 ⇒ 第 68-74 页。
- ◀ - 从下面箭头处开始将盖板 -1- 小心地从软垫 -2- 上撬下。
- 取出盖板。



- ◀ - 向下按压锁止凸耳 -1-。
- 同时沿箭头方向按压托架 -2-，直至托架的凸耳从软垫的导槽中脱出。
- 从软垫中取出托架和支架。

68-90



- ◀
- 撬出防松垫片 -6-。
  - 拆下销子 -7-。必要时使用芯棒。
  - 旋出螺栓 -4-（2 个）。
  - 取出气簧 -5-。

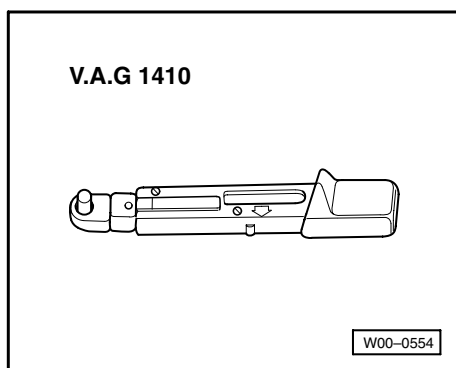
#### 安装

安装以倒序进行。同时要注意下列事项:

- 每次拆卸后都要更换防松垫片。
- 注意，托架要完全卡入软垫。

拧紧力矩:

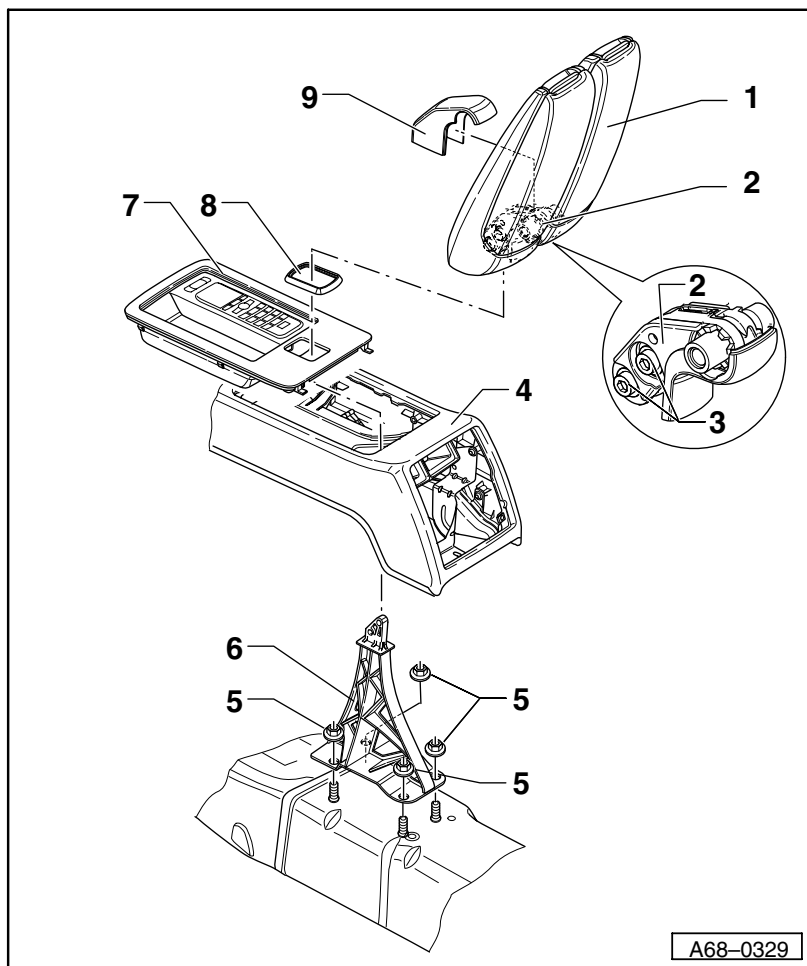
托架上用来固定气簧的螺栓 ⇒ 第 68-77 页, 编号 9。



#### 拆卸和安装分体式中间扶手

需要的专用工具和操作设备

- ◆ 扭矩扳手 V.A.G 1410



### 1 - 中间扶手 ◆ 分体式结构

#### ◆ 拆卸

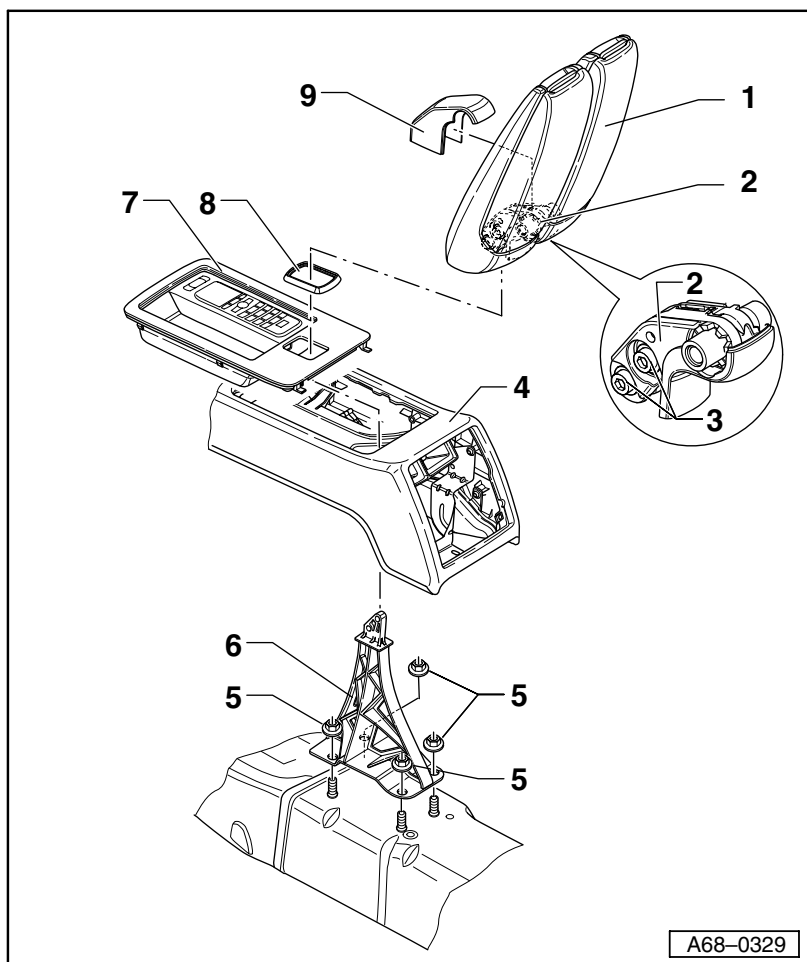
- 关闭点火开关。
- 向上摆动中间扶手 -1-。
- 拉出饰板上支座 -9-。
- 旋出螺栓 -3- (2 个)。
- 从下支座 -6- 上拉下中间扶手 -1-。

#### ◆ 安装

安装以倒序进行。

### 2 - 上支座

◆ 属于中间扶手供货范围



### 3 - 螺栓 (2 个), 18 Nm

### 4 - 中控台

### 5 - 螺母 (4 个), 18 Nm

### 6 - 下支座

◆ 拆卸和安装 ⇒ 第 68-95 页

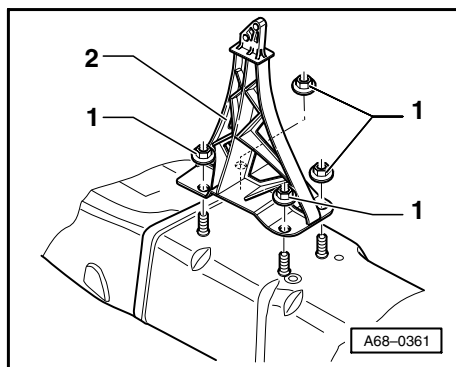
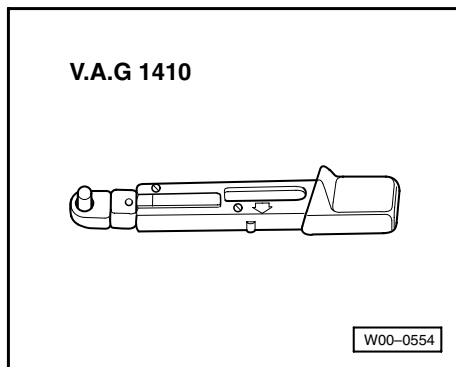
### 7 - 杂物箱

◆ 拆卸和安装 ⇒ 第 68-70 页

### 8 - 垫圈

### 9 - 饰板上支座

◆ 卡住



## 拆卸和安装下支座（分体式中间扶手）

需要的专用工具和操作设备

◆ 扭矩扳手 V.A.G 1410

拆卸

- 拆下中间扶手 ⇒ 第 68-92 页。

- 拆下中控台 ⇒ 第 68-29 页。



- 拧下螺母 -1-（4 个）。

- 从螺纹销中拔出下支座 -2-。

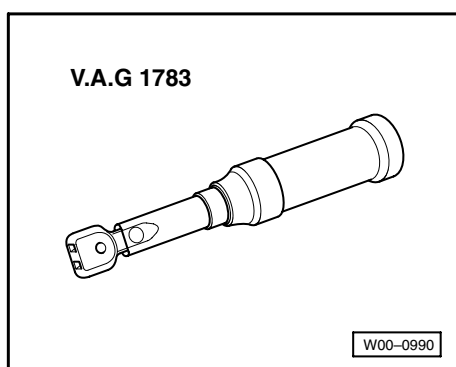
安装

安装以倒序进行。

拧紧力矩:

将下支座安装到车辆地板上 ⇒ 第 68-94 页，编号 5

68-95



## 拆卸和安装后座区空气分配器和后座区风道（双区和四区空调）

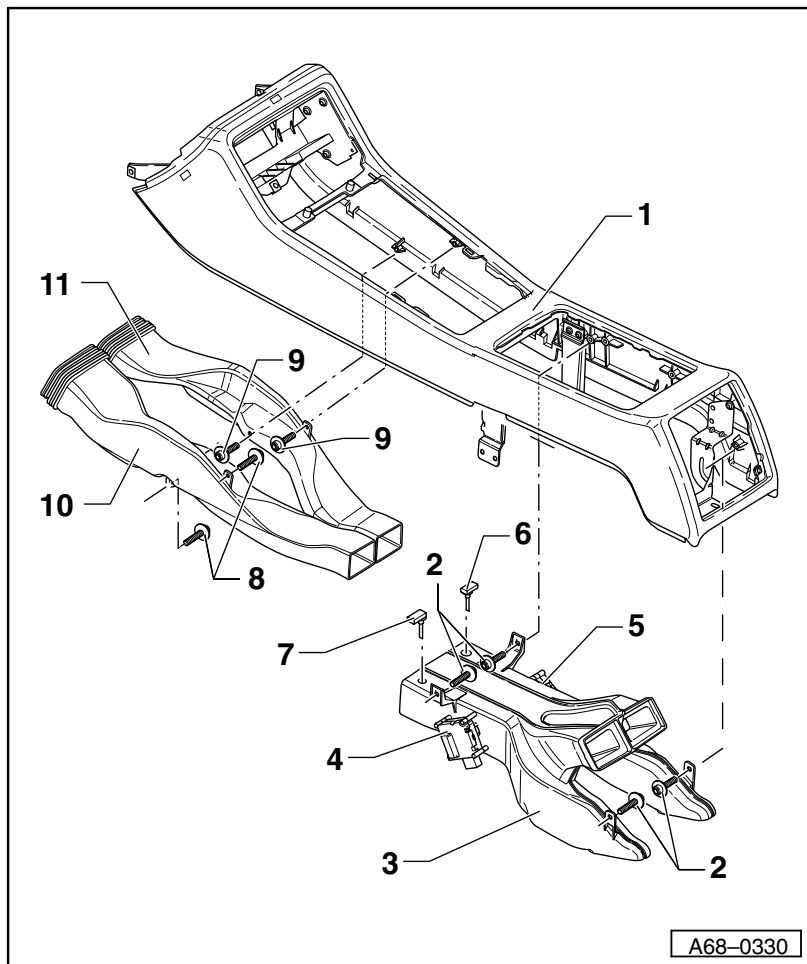
需要的专用工具和操作设备

◆ 扭矩扳手 V.A.G 1783

www.car60.cc

68-96





### 1 - 中控台

### 2 - 螺栓 (4 个), 2 Nm

### 3 - 中控台空气分配器

#### 双区空调

◆ 左后出风口冷 / 暖风门的伺服马达 (V220) -4-

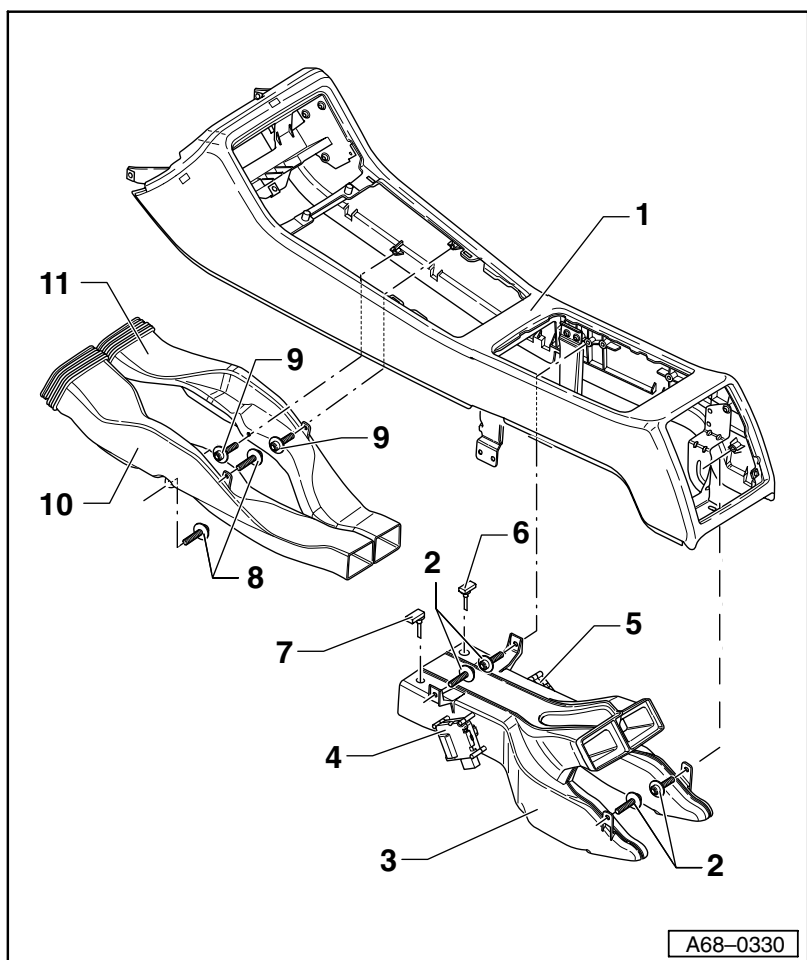
#### 四区空调

◆ 左后出风口冷 / 暖风门的伺服马达 (V220) -4-

◆ 右后出风口冷 / 暖风门的伺服马达 (V221) -5-

◆ 中间托架左后温度传感器 (G311) -7-

◆ 中间托架右后温度传感器 (G312) -6-



### ◆ 拆卸

#### 说明 (四区空调):

拔出以下各位置的插头前要先做好标记

◆ 左后 / 右后出风口冷 / 暖风门的伺服马达

◆ 中控台左后 / 右后温度传感器。

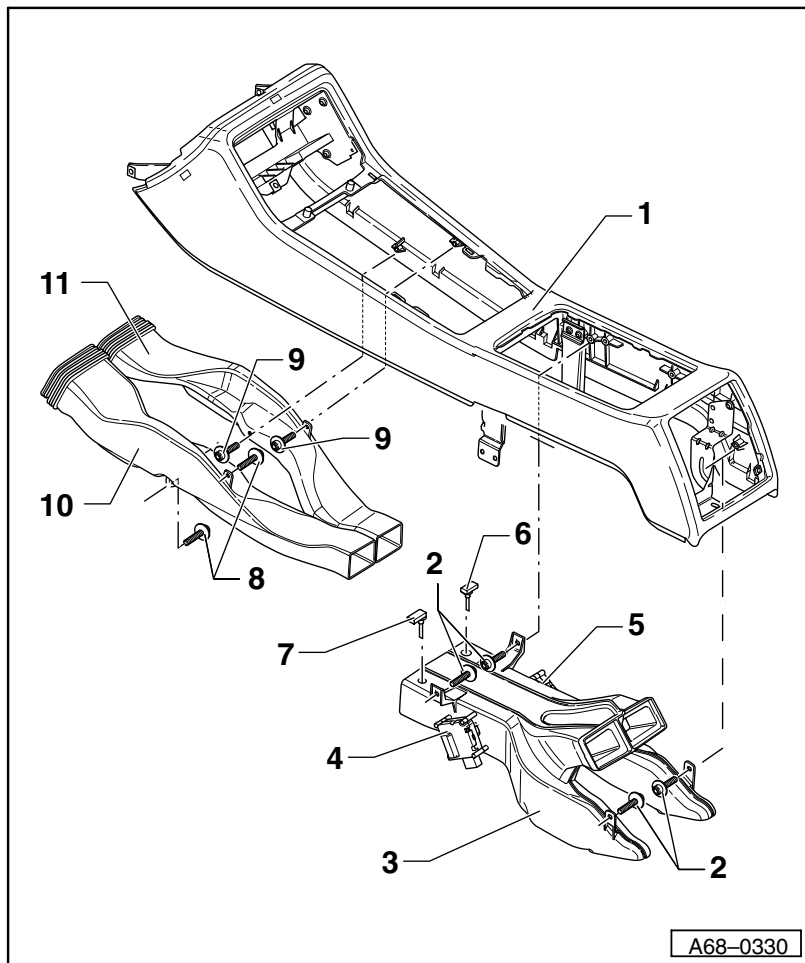
- 拆下中控台 ⇒ 第 68-29 页。

- 旋出螺栓 -8- 和 -9- (4 个)。

- 将左后座 -10- 和右后座 -11- 的风道从中控台空气分配器 -3- 中拔出。

带有双区空调的车辆

- 脱开左后出风口冷 / 暖风门伺服马达 (V220) 的电气插头连接。

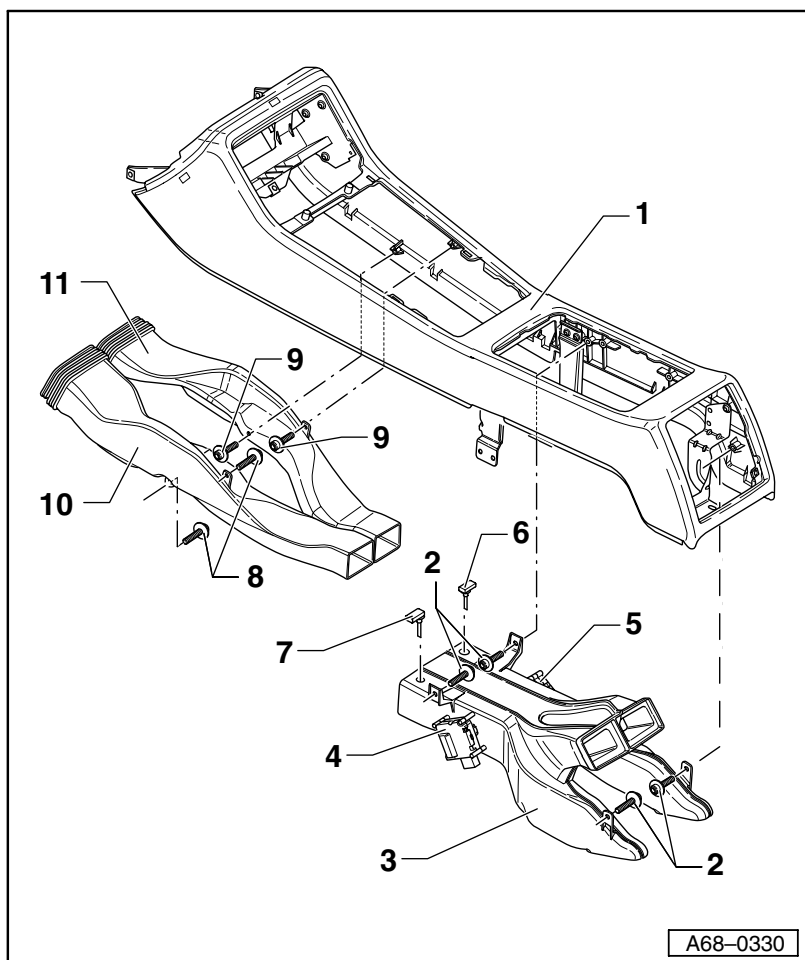


#### 带有四区空调的车辆

- 脱开左后 (V220) -4- 和右后 (V221) -5- 出风口冷 / 暖风门伺服马达的电气插头连接。
- 脱开中控台左后 (G311) -6- 和右后 (G312) -7- 温度传感器的电气插头连接。

#### 以下适用于所有车辆

- 旋出螺栓 -2- (4 个)。
- 取出中控台空气分配器 -3-。



#### ◆ 安装

安装以倒序进行。同时要注意下列事项:

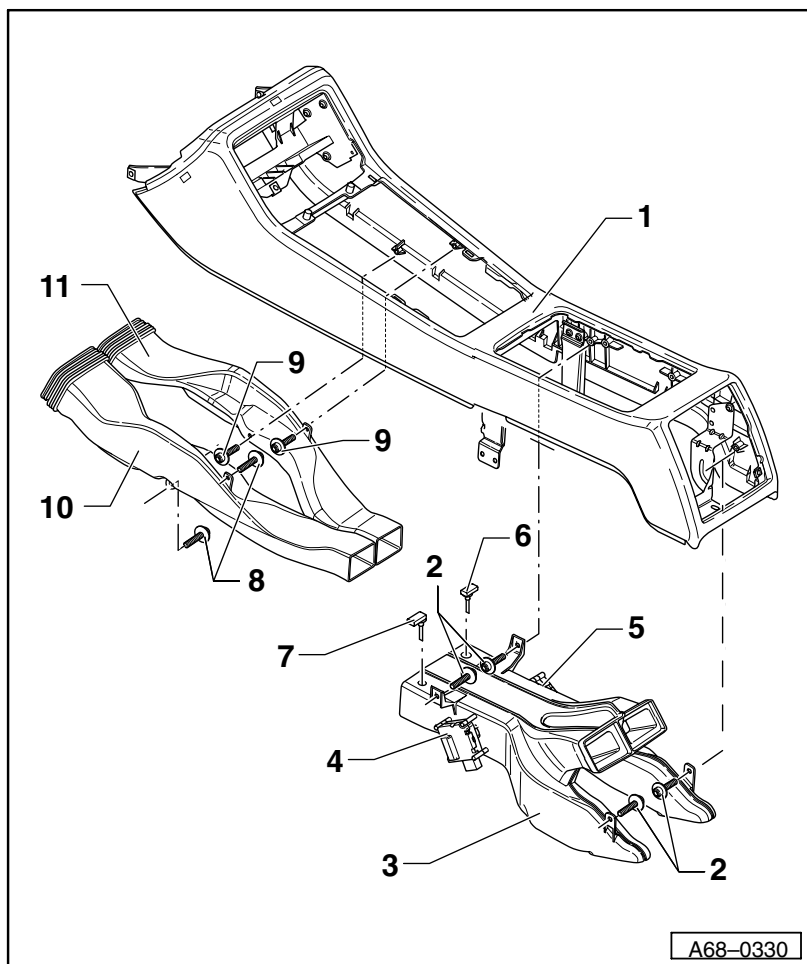
- 插入左后 (V220) -4- 和右后 (V221) -5- 出风口冷 / 暖风门伺服马达的插头时注意正确的位置。
- 插入中控台左后 (G311) -6- 和右后 (G312) -7- 温度传感器插头时注意正确的位置。

#### 4 - 左后出风口冷 / 暖风门的伺服马达 V220

◆ 用于双区和四区空调

◆ 拆卸和安装

⇒ 空调器; 维修分组号 87.



**5 - 右后出风口冷 / 暖风门的伺服马达 V221**

◆ 用于四区空调

◆ 拆卸和安装

⇒ 空调器; 维修分组号 87

**6 - 中间托架右后温度传感器 G312**

◆ 用于四区空调

◆ 拆卸和安装

⇒ 空调器; 维修分组号 87

**7 - 中间托架左后温度传感器 G311**

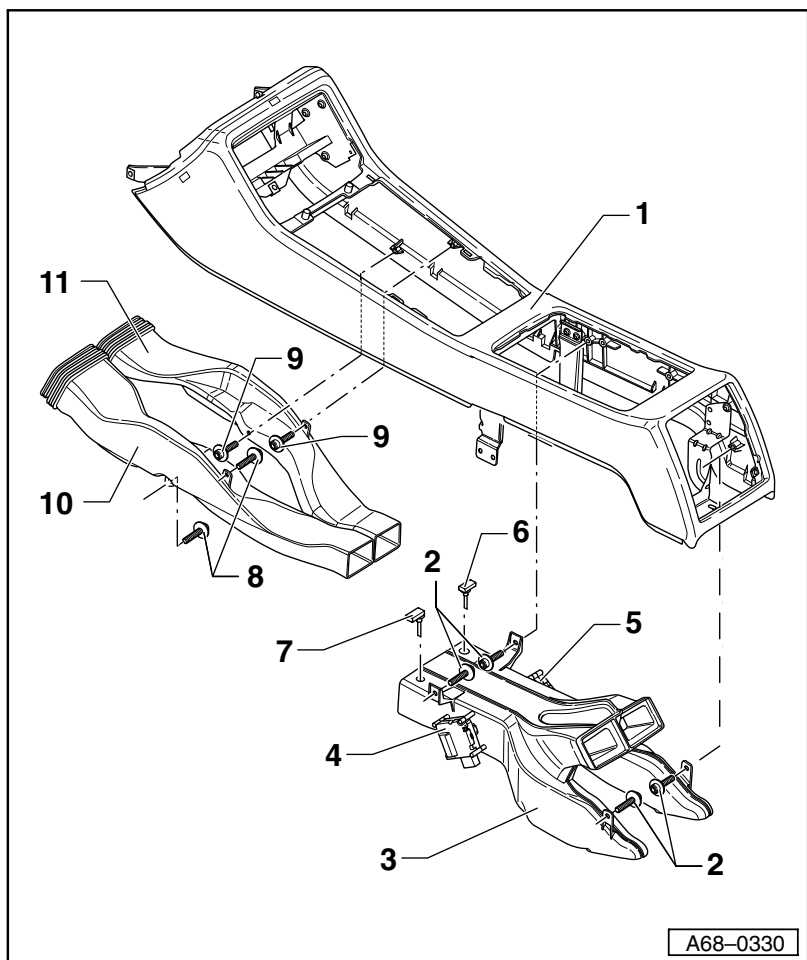
◆ 用于四区空调

◆ 拆卸和安装

⇒ 空调器; 维修分组号 87

**8 - 螺栓 (2 个), 2 Nm**

**9 - 螺栓 (2 个), 2 Nm**



**10 - 左后座风道**

◆ 拆卸

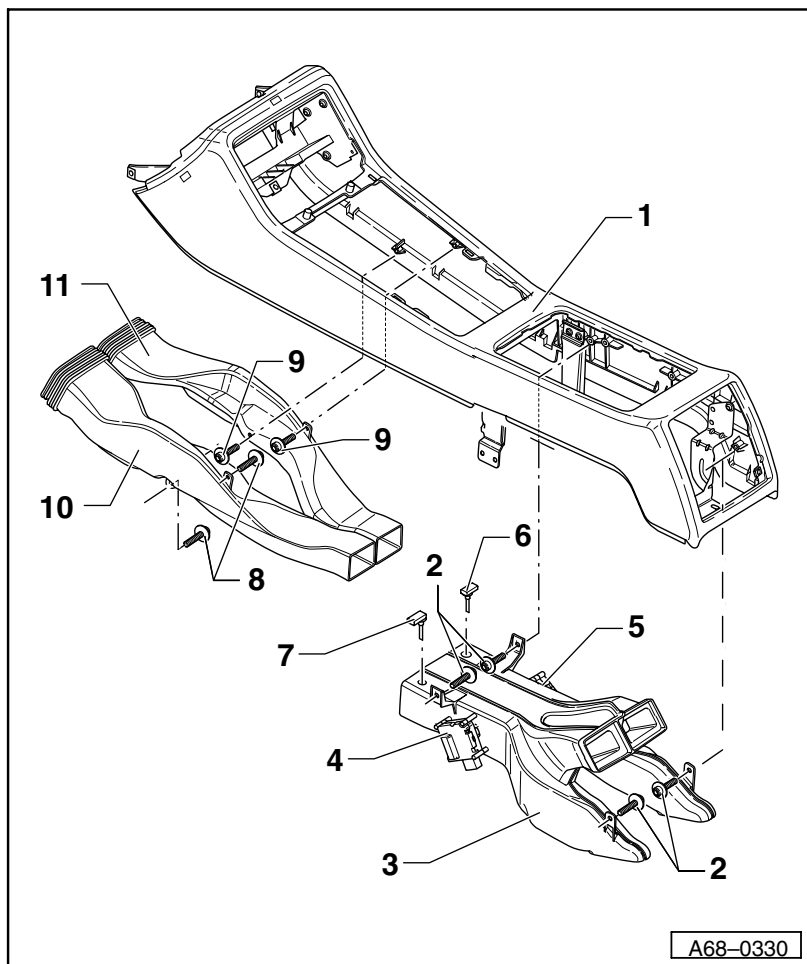
- 拆下中控台 ⇒ 第 68-29 页。

- 旋出螺栓 -8- (2 个)。

- 将左后座风道从中控台空气分配器 -3- 中拔出。

◆ 安装

安装以倒序进行。



## 11 - 右后座风道

### ◆ 拆卸

- 拆下中控台 ⇒ 第 68-29 页。
- 旋出螺栓 -9- (2 个)。
- 将右后座风道从中控台空气分配器 -3- 中拔出。

### ◆ 安装

安装以倒序进行。

## 拆卸和安装左后或右后出风口冷 / 暖风门的伺服马达

### ◆ 拆卸和安装左后出风口冷 / 暖风门的伺服马达

V220

⇒ 空调器; 维修分组号 87

### ◆ 拆卸和安装右后出风口冷 / 暖风门的伺服马达

V221

⇒ 空调器; 维修分组号 87

## 拆卸和安装中控台左后或右后温度传感器

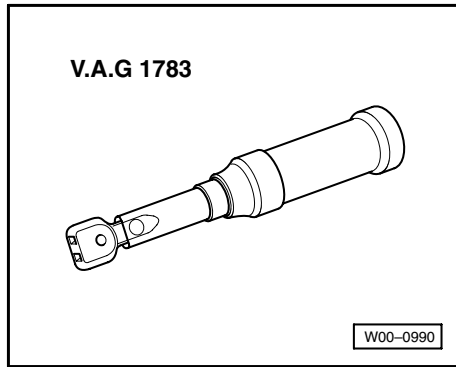
### ◆ 拆卸和安装中控台左后温度传感器 G331

⇒ 空调器; 维修分组号 87

### ◆ 拆卸和安装中控台右后温度传感器 G312

⇒ 空调器; 维修分组号 87

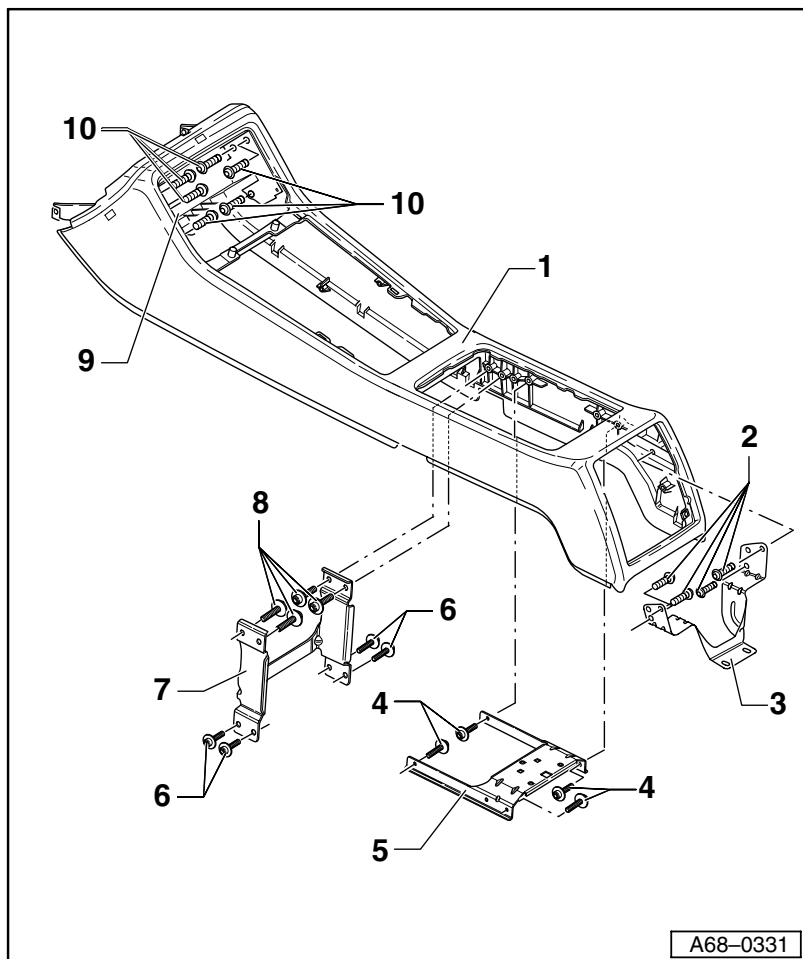
## 拆卸和安装中控台支架、中间扶手支架和 前部空调操作单元 / 烟灰缸支架



需要的专用工具和操作设备

◆ 扭矩扳手 V.A.G 1783

— 68-105 —



1 - 中控台

2 - 螺栓 (4 个), 4 Nm

3 - 中控台后部支架

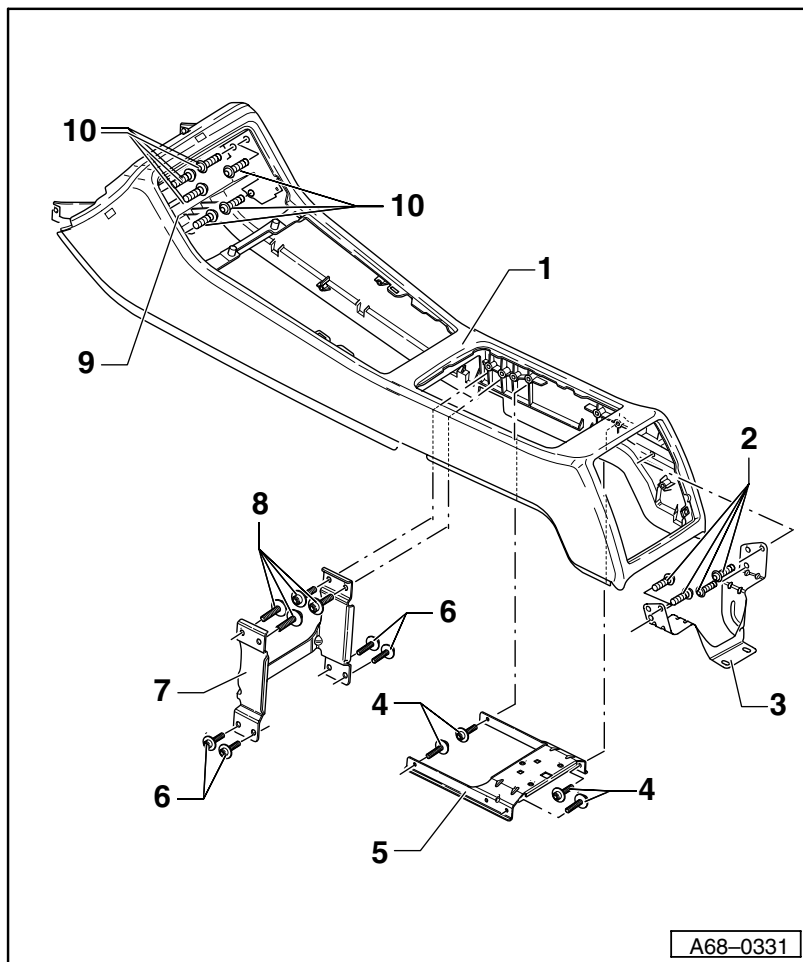
◆ 拆卸

- 拆下中控台 ⇒ 第 68-29 页。
- 拆下后座区风道 ⇒ 第 68-96 页。
- 拆下中控台空气分配器 ⇒ 第 68-96 页。
- 旋出螺栓 -2- (4 个)。
- 取出中控台支架 -3-。

◆ 安装

安装以倒序进行。

— 68-106 —



4 - 螺栓 (4 个), 4 Nm

5 - 中间扶手支架

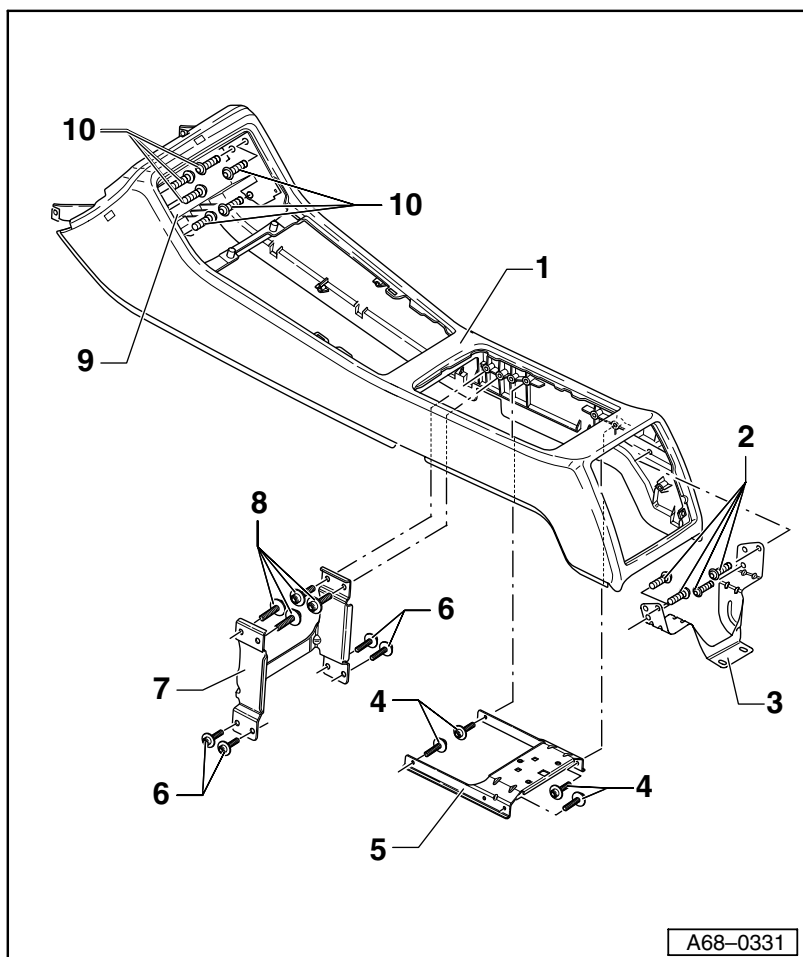
◆ 拆卸

- 拆下中间扶手 ⇒ 第 68-74 页。
- 拆下中控台 ⇒ 第 68-29 页。
- 拆下后座区风道 ⇒ 第 68-96 页。
- 拆下中控台空气分配器 ⇒ 第 68-96 页。
- 旋出螺栓 -4- (4 个)。
- 取出中间扶手支架 -5-。

◆ 安装

安装以倒序进行。

68-107



6 - 螺栓 (4 个), 4 Nm

7 - 中控台中部支架

◆ 拆卸

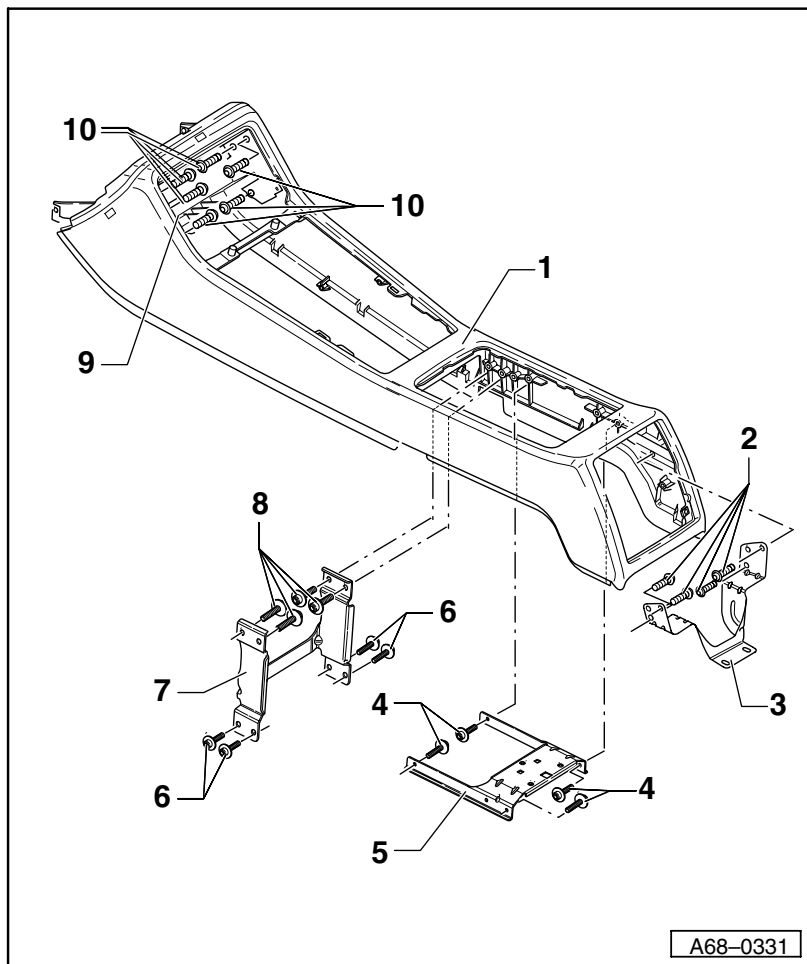
- 拆下中控台 ⇒ 第 68-29 页。
- 旋出螺栓 -6- (4 个)。
- 取出中控台中部支架 -3-。

◆ 安装

安装以倒序进行。

8 - 螺栓 (4 个), 4 Nm

68-108



## 9 - 前部空调操作单元 / 烟灰缸的支架

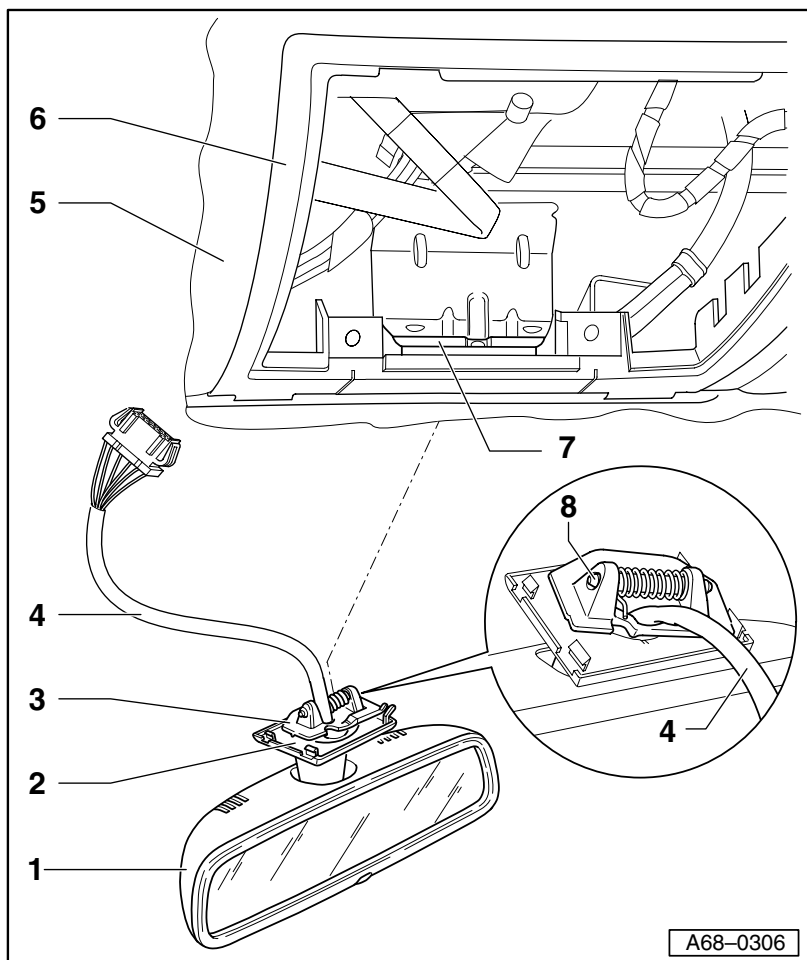
### ◆ 拆卸

- 拆下中控台 ⇒ 第 68-29 页。
- 拆下后座区风道 ⇒ 第 68-96 页。
- 旋出螺栓 -10- (6个)。
- 取出前部空调操作单元 / 烟灰缸的支架 -9-。

### ◆ 安装

安装以倒序进行。

10 - 螺栓 (6 个), 4 Nm



## 车内后视镜

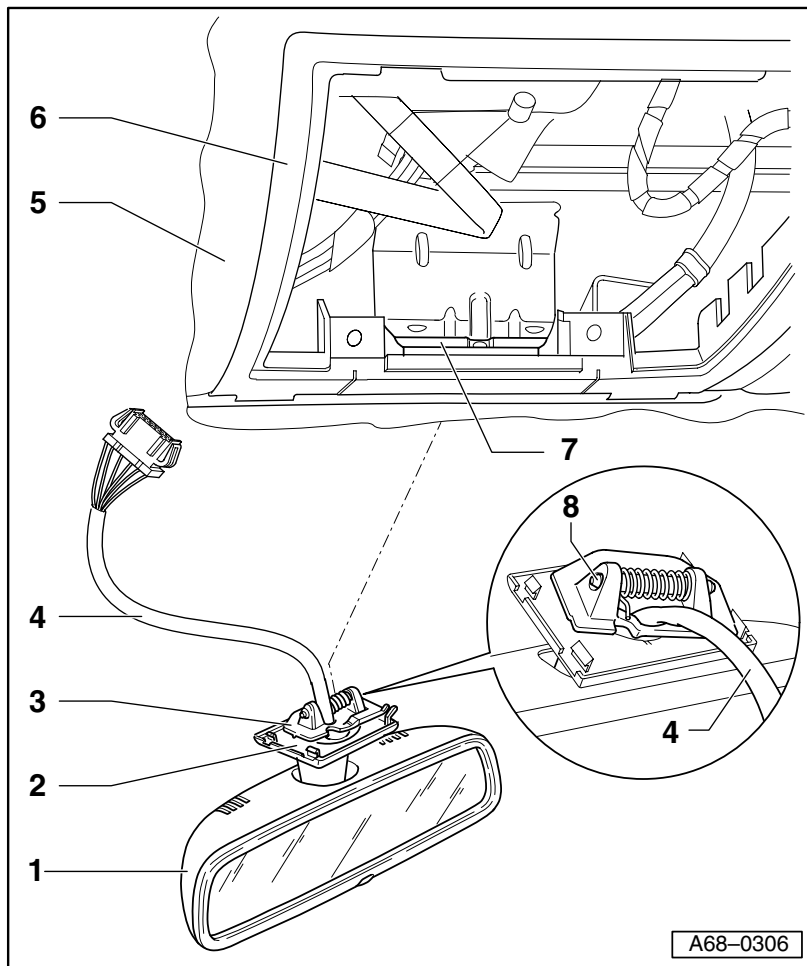
### 拆卸和安装车内后视镜

#### 1 - 车内后视镜

#### ◆ 自动防眩

### ◆ 拆卸

- 拆下前部车顶模块。
- ⇒ 电气装置; 维修分组号 96
- 拔下车顶模块导线 -4- 的插头。
- 在左侧用一把螺丝刀在底座 -7- 和镜脚 -3- 之间撬出车内后视镜。
- 取下车内后视镜。



#### ◆ 安装

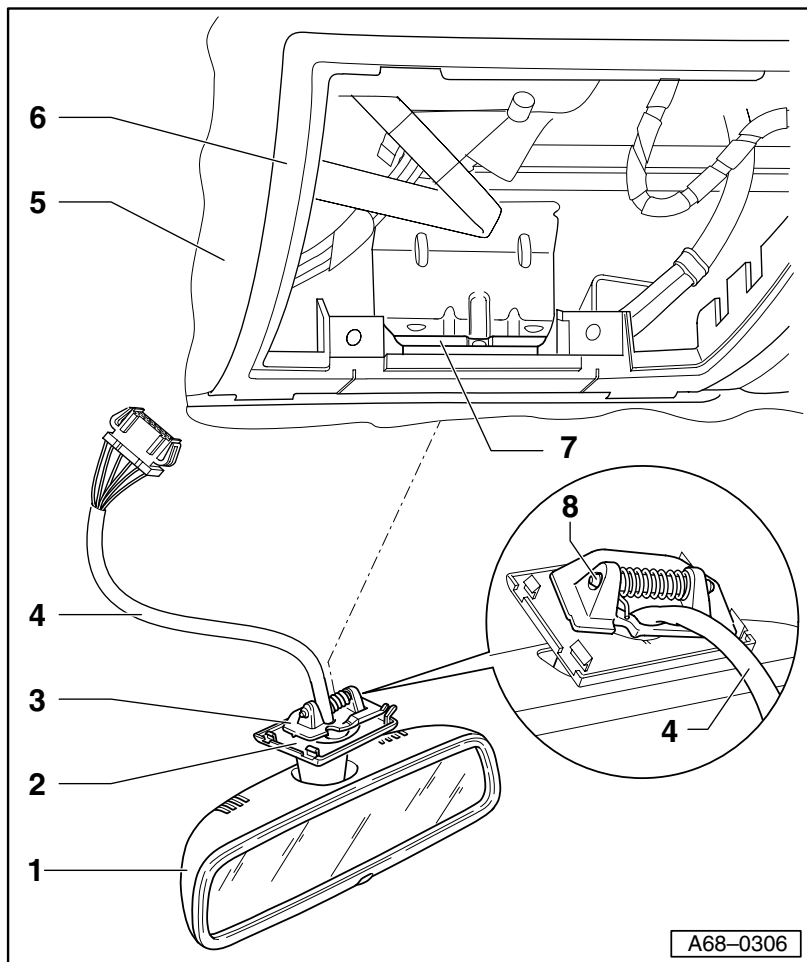
- 在安装前检查止动销 -8- 是否卡住。
- 将导线 -4- 穿过前部车顶模块框架里的镜脚开口。
- 引入镜脚 -3- 的右侧。
- 在右侧夹上镜脚盖板 -2-。
- 在左侧向上按压镜脚盖板 -2- 和镜脚 -3-，直至止动销 -8- 锁住。
- 将导线 -4- 的连接器插到车顶模块上。
- 安装前部车顶模块。

⇒ 电气装置；维修分组号 96

2 - 镜脚盖板

3 - 镜脚

—68-111—



4 - 导线

◆ 车内后视镜 - 前部车顶模块

5 - 车顶篷

6 - 前部车顶模块的框架

7 - 底座

8 - 止动销

www.car60.cc

—68-112—



## 自动防眩车内后视镜的功能检测

检测的前提条件:

- 已安装车内后视镜。
- 点火开关打开。
- 没有挂入倒车档。

检测过程



- 捂住外壳侧 -1- 的光电传感器（箭头所示）或将其用胶带粘住。
  - 用一个光源，如手电筒，照射镜面一侧 -2- 上的光电传感器（箭头所示）。
- ◆ 车内后视镜必须在短时间内变暗。

